

# 超高压用調整器 HIR-1S,HIR-2S,HIR-3S

燃料電池関連、高圧充填、気密試験、耐圧試験等に御使用いただける超高压用調整器です。ブリードタイプは、ベントバルブ(放出弁)を内蔵しており、配管の出口からガスを放出しなくても、調整ハンドルを左に戻すだけで二次側圧力を大気に放出(ブリード)し、圧力を下げることが出来ます。大気中にガスを放出しますので、不活性ガス以外はノンブリードタイプをご使用下さい。

使用ガス

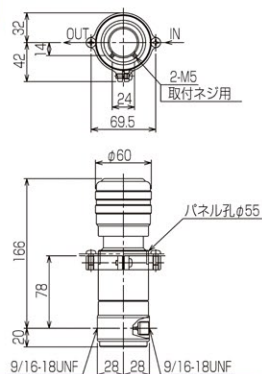
ノンブリード **O<sub>2</sub>** **N<sub>2</sub>** **Ar** **Air** **H<sub>2</sub>** **He**

ブリード **N<sub>2</sub>** **Ar** **Air** **He** **不活性ガス**

## HIR-1S(2ポートタイプ)



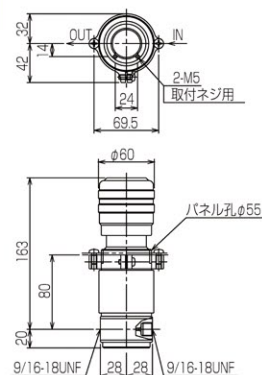
HIR-1S-40-2-R



## HIR-2S(2ポートタイプ)



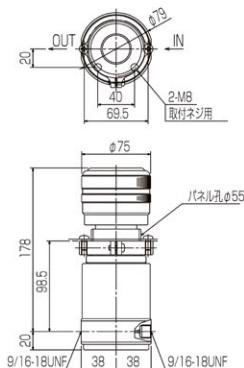
HIR-2S-70-2-R



## HIR-3S(2ポートタイプ)



HIR-3S-100-2-R

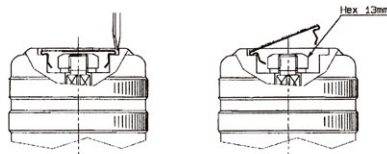
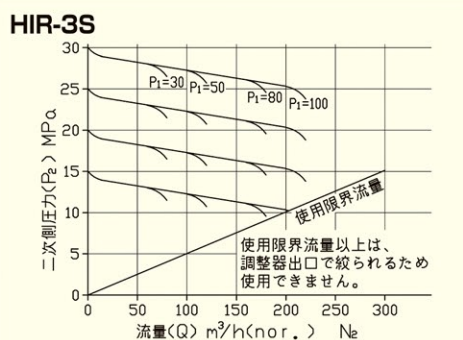
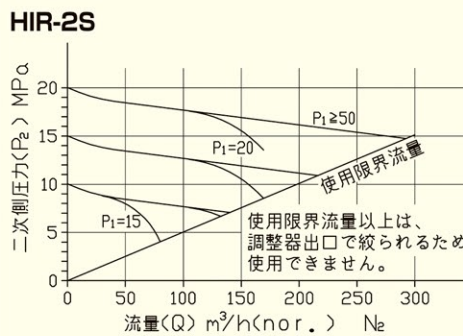
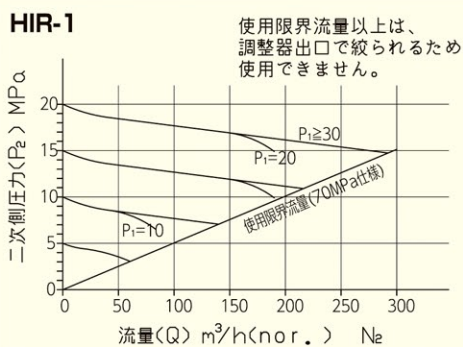


写真・寸法図は代表例です。型番構成によって形状は、異なります。

### パネルリングで取付ける場合

- ①パネルリングを使用して圧力調整器を固定する場合は、圧力調整ハンドルを取り外してください。
- ②図のようにキャップとハンドルの隙間にマイナスドライバー等を差込、キャップを起こしてください。
- ③キャップを外すとナット (Hex13mm) がありますので、レンチ等で緩め、ナットを外すとハンドルが抜けます。
- ④圧力調整器をパネルに取付後、ハンドルを差し込み、ナットを締付、キャップを嵌めてください。

### 流量曲線



02	分析機用・半導体用 圧力調整器	
03	ガス供給ユニット・ 集合装置	
04	ガス供給ユニット・ 集合装置関連機器	
05	その他装置	
06	液化ガス蒸発器	
07	自動切替 減圧弁・装置	
08	高圧ガス用継手	
09	溶断器・ アクセサリ	
10	計器	
11	参考資料・データ	
YR-70	汎用小型	
YR-70SUS・PP		
YR-90		
YR-90K	活魚用	
YBO-分散器		
YR-80・85	汎用小型	
YR-80・88	医療用	
SS三三		
YR-810L	配管用	
YR-810		
YR-810H		
YR-507	ヒーター付	
YR-510V		
YR-510F		
YR-200	ノーヒーター	
YC-1F・YC-2F	調整器 フイター	
YR-500		
CNG-301		
YR-600		
YM-201・202		
YM-301		
YM-302		
YM-301H・HH	中流量	
YM-301ロイス・ 301LLM		
YM-301L		
YM-301PD		
YM-303・501HH		
YM-305・303T		
R-120・120H		
R-120L・120LM・ 120LLM		
R-150・150H		
R-150L・150LM・ 150LLM	装置用	
NPR-4		
NPR-5		
NPR-14		
YM-180		
YM-1001・1002		
NPR-26P		
R-340		
YR-5061		
YR-5061H		
YR-5062		
NPR-8B	高圧用	
YR-5063		
YR-5064		
NPR-14P		
HIR-1		
HIR-1・2・3	超高压	
HIR-3SW		
YS-1		
YS-2・5・52	ガス 腐食性 用	
R-340S		
SR-SRQ		
YR-85F・90F	流量計付	
SS三三		
YS-1		

●仕様 (ステンレスタイプ)

型式		HIRシリーズ
仕様		
使用ガス	ノンブリード(Air, N <sub>2</sub> , Ar, O <sub>2</sub> , He, H <sub>2</sub> )・ブリード(Air, N <sub>2</sub> , Ar, He, 不活性ガス)	
使用温度(℃)	-10~40 (設計温度: -10~75℃)	
接ガス主要部材質	本体	SUS316
	ピストン・リング	FKM
	弁材	PEEK
材質記号のご説明はP.476	その他	SUS316, PTFE
	フィルタ粗さ	40μm
質量 (kg)	2.5 (HIR-3は4.5)	
ブリード設定圧力	調整圧力+1MPa以上(ブリードタイプのみ) ※3	
標準納期	受注後30日 (HIR-3は都度回答)	
認定品製作	○ (納期: 受注後50日) (HIR-3は都度回答)	
左高圧製作	○ (納期: 都度回答)	

標準納期都度回答は、お問い合わせ下さい。

〈HIR-1S〉

HIR-1S-10

一次側圧力 (MPa)	5~70
二次側使用圧力 (MPa)	2~10
標準流量 m <sup>3</sup> /h(nor.)	240 (P <sub>2</sub> =10MPa以上) N <sub>2</sub> 値
最大流量 m <sup>3</sup> /h(nor.)	300 (P <sub>2</sub> =10MPa以上) N <sub>2</sub> 値

HIR-1S-20

一次側圧力 (MPa)	5~70
二次側使用圧力 (MPa)	4~20
標準流量 m <sup>3</sup> /h(nor.)	240 (P <sub>2</sub> =10MPa以上) N <sub>2</sub> 値
最大流量 m <sup>3</sup> /h(nor.)	300 (P <sub>2</sub> =10MPa以上) N <sub>2</sub> 値

HIR-1S-30

一次側圧力 (MPa)	5~70
二次側使用圧力 (MPa)	6~30
標準流量 m <sup>3</sup> /h(nor.)	240 (P <sub>2</sub> =10MPa以上) N <sub>2</sub> 値
最大流量 m <sup>3</sup> /h(nor.)	300 (P <sub>2</sub> =10MPa以上) N <sub>2</sub> 値

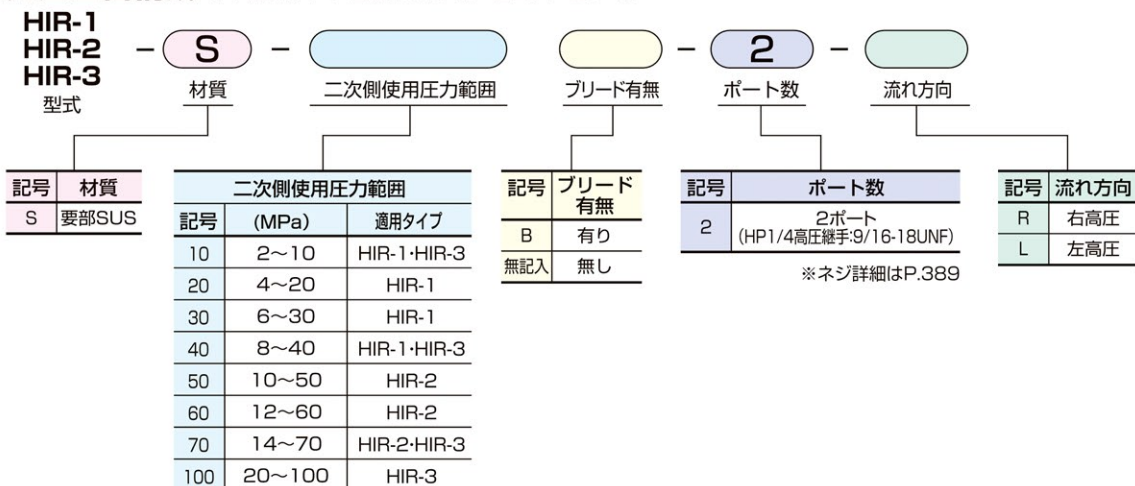
HIR-1S-40

一次側圧力 (MPa)	5~70
二次側使用圧力 (MPa)	8~40
標準流量 m <sup>3</sup> /h(nor.)	240 (P <sub>2</sub> =10MPa以上) N <sub>2</sub> 値
最大流量 m <sup>3</sup> /h(nor.)	300 (P <sub>2</sub> =10MPa以上) N <sub>2</sub> 値

⚠注意

- ※1 2ポートタイプは、圧力計ネジ (R1/4) の強度を考慮し、出入口ポート (高圧用継手) のみ、加工しております。別途、配管上に圧力計を設けて下さい。
- ※2 2ポートタイプの出入口継手は、高圧用継手9/16-18UNFメネジのみで、Rc1/4, NPT1/4等のネジは強度的に問題があるので、製作できません。
- ※3 ブリード設定圧力は二次側設定圧力によって変化します。二次側設定圧力を下げる場合は、設定圧力より1MPa以上分ハンドルを左に戻さないとガスが放出されません。
- ※4 当社の認定範囲 (SUS : 99.9MPa) を超える圧力につきましては、認定品の製作は出来ません。KHK受験品となります。
- ※5 腐食性ガス・毒性ガス及びCO<sub>2</sub>、フロンのようなゴムに影響を及ぼすガスはご使用になれません。
- ※6 配管上に別途安全弁を取付けてください。
- ※7 圧力調整器の上流側にラインストレーナを設けるようお勧めします。

●発注型番構成 (下記以外の仕様はお問い合わせ下さい。)



〈HIR-2S〉

HIR-2S-50

一次側圧力 (MPa)	15~70
二次側使用圧力 (MPa)	10~50
標準流量 m <sup>3</sup> /h(nor.)	240 (P <sub>2</sub> =20MPa以上) N <sub>2</sub> 値
最大流量 m <sup>3</sup> /h(nor.)	300 (P <sub>2</sub> =20MPa以上) N <sub>2</sub> 値

HIR-2S-60

一次側圧力 (MPa)	15~70
二次側使用圧力 (MPa)	12~60
標準流量 m <sup>3</sup> /h(nor.)	240 (P <sub>2</sub> =20MPa以上) N <sub>2</sub> 値
最大流量 m <sup>3</sup> /h(nor.)	300 (P <sub>2</sub> =20MPa以上) N <sub>2</sub> 値

HIR-2S-70

一次側圧力 (MPa)	15~70
二次側使用圧力 (MPa)	15~70
標準流量 m <sup>3</sup> /h(nor.)	240 (P <sub>2</sub> =20MPa以上) N <sub>2</sub> 値
最大流量 m <sup>3</sup> /h(nor.)	300 (P <sub>2</sub> =20MPa以上) N <sub>2</sub> 値

〈HIR-3S〉

HIR-3S-10

一次側圧力 (MPa)	20~100
二次側使用圧力 (MPa)	2~10
標準流量 m <sup>3</sup> /h(nor.)	112 (P <sub>2</sub> =10MPa以上) N <sub>2</sub> 値
最大流量 m <sup>3</sup> /h(nor.)	140 (P <sub>2</sub> =10MPa以上) N <sub>2</sub> 値

HIR-3S-40

一次側圧力 (MPa)	20~100
二次側使用圧力 (MPa)	8~40
標準流量 m <sup>3</sup> /h(nor.)	180 (P <sub>2</sub> =10MPa以上) N <sub>2</sub> 値
最大流量 m <sup>3</sup> /h(nor.)	200 (P <sub>2</sub> =10MPa以上) N <sub>2</sub> 値

HIR-3S-70

一次側圧力 (MPa)	20~100
二次側使用圧力 (MPa)	14~70
標準流量 m <sup>3</sup> /h(nor.)	180 (P <sub>2</sub> =10MPa以上) N <sub>2</sub> 値
最大流量 m <sup>3</sup> /h(nor.)	200 (P <sub>2</sub> =10MPa以上) N <sub>2</sub> 値

HIR-3S-100

一次側圧力 (MPa)	20~100
二次側使用圧力 (MPa)	20~100
標準流量 m <sup>3</sup> /h(nor.)	180 (P <sub>2</sub> =10MPa以上) N <sub>2</sub> 値
最大流量 m <sup>3</sup> /h(nor.)	200 (P <sub>2</sub> =10MPa以上) N <sub>2</sub> 値

分析機用・半導体用 圧力調整器	02
ガス供給ユニット・ 集合装置	03
ガス供給ユニット・ 集合装置関連機器	04
その他装置	05
液化ガス蒸発器	06
自動切替 減圧弁・装置	07
高圧ガス用継手	08
溶断器・ アクセサリ	09
計器	10
参考資料・データ	11

汎用小型	YR-70 YR-70SUS・PP YR-90
活魚用	YR-90K YBO-分散器
汎用小型 医療用	YR-80・85 YR-80・88
配管用	SS三ニ YR-810L YR-810 YR-810H
ヒーター付	YR-507 YR-510V YR-510F
調整器 フイター 付	YR-200 YC-1F・YC-2F YR-500 CNG-301・ YR-600 YM-201・202 YM-301 YM-302 YM-301H・HH YM-301ロイス・ 301LLM YM-301L YM-301PD YM-303・501HH YM-305・503T R-120・120H R-120L・120LM R-120LLM R-150・150H R-150L・150LM 150LLM NPR-4 NPR-5 NPR-14 YM-180 YM-1001・1002 NPR-26P R-340 YR-5061 YR-5061H YR-5062 NPR-8B YR-5063 YR-5064 NPR-14P
超高圧	HIR-1 HIR-1・2・3 HIR-3SW
ガ腐食性 久用性	YS-1 YS-2・5・52 R-340S SR・SRQ YR-85F・90F
流量計 付	SS三ニ YS-1