

一般工業用
圧力調整器 1

分析機用
圧力調整器 2

ガス供給ユニット
集合装置 3

ガス供給ユニット
集合装置関連機器 4

水素ステーション関連
ガス供給機器 5

液化ガス蒸発器 6

半自動切替
減圧弁・装置 7

高圧ガス用継手 8

溶断器・
アクセサリ 9

計器 10

参考資料・データ 11

はじめに
使用ガス別
圧力調整器選定表

NPR-1
NPR-1HLS
NPR-1.5
NPR-2
NPR-3
NPR-6
NPR-7
YR-90
LR-23H
VR-1HL

LR-0
LR-1
LR-2
LR-3
LR-6
LR-9
LCR-1SL

IR-1
UB-1(ユニット)
MSR-0
FR-1
MSR-1
MSR-2
MSR-2.5
MSR-3
NHW-1
WSR-1
WSR-2

WCR-1SL
WSSR-1S

ブロックアウトレットユニット
BB-SB-SBQ-BBQ

SR-□HL
SR-1HLV
SR-□HH
SRQ-1HH
SR-□LL
SR-□HLW
SRQ-1HLW

SRQ-1
SRQ-3
NPR-1
MSR-1
MSR-2
LR-2・LR-3

レーザーガス用圧力調整器
NPR-1・MSR-1・TN-50
ミニチュアバルブ
パージシステムバルブ
PV-2S・PV-0

パージシステム
(パージバルブPV-1)
分析用標準ガス
集中供給ユニット
(UNITY)UN-1・UH-1
・UP-2

分析用標準ガス集中供給ユニット(UNITY)

UNITYの特長

UNITYは標準ガスの種類や本数と分析機の台数が決まれば、後は簡単に集中供給の計画が出来上がります。一次減圧ユニットを架台の上にボルトで固定するだけで、標準ガス容器との接続が出来ます。続いてアウトレットボックスを分析機のそばの、例えば壁際に架台を置いて、その上にボルトで固定して下さい。配管はフィッティング継手で接続しますので、溶接やロウ付けの必要がなく、管内を汚染することはありません。

概要

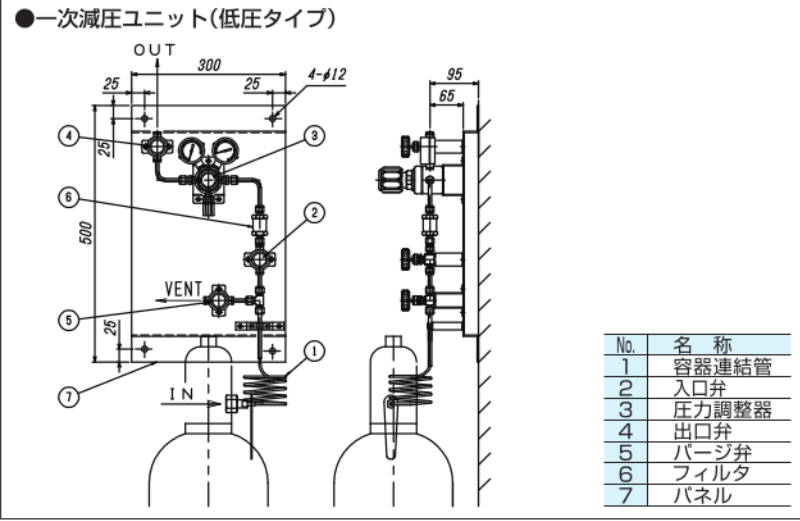
●一次減圧ユニット

ボンベからのガスをラインへ送るため、一次減圧するのに必要な容器連結管、圧力調整器、出入口弁、パージシステムを1つのパネルに組み込みました。2ユニット以上でお使いの場合は直列につないで下さい。

●アウトレットユニット

配管ライン用に減圧されたガスを、分析機などへ流すための圧力調整器、出口弁をワンセットにしました。

外形図

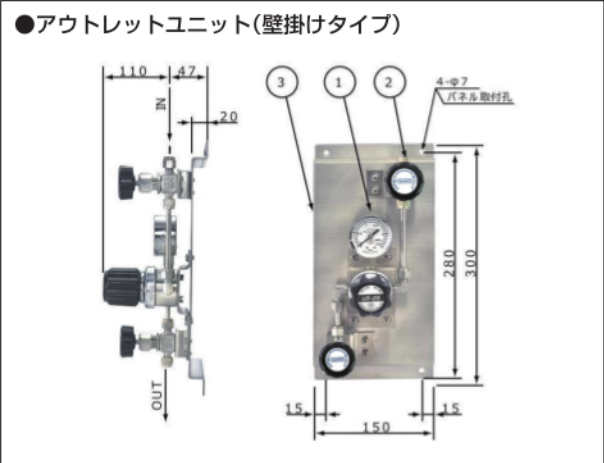


●供給配管設備のメリット

- ① 日常の安全管理が効果的に出来、緊急時の対処が速やかに出来ます。
- ② ガスのロスが少なくなります。(バラ瓶に比べ)
- ③ 容器の交換や運搬の合理化が大幅に出来ます。
- ④ 作業場所が広く取れます。
- ⑤ 二段減圧(ボンベ側で一段)することで、安定した圧力でのガス消費ができます。

仕様	型式	UN-1B	UN-1S	UN-1HB	UN-1HS	UN-1WB	UN-1WS
使用ガス		O ₂ , N ₂ , Ar, Air, H ₂ , He, (特注にてC ₂ H ₂ , C ₃ H ₈)		O ₂ , N ₂ , Ar, Air, H ₂ , He		CO ₂ , CH ₄ , N ₂ O, C ₂ H ₄	
一次側圧力計 (MPa)				25	40		
一次側圧力 (MPa)				2~15	2~20		
二次側圧力計 (MPa)		1.6		6		1.6	
二次側使用圧力 (MPa)		0.2~0.99		1~2.5		0.1~0.99	
安全弁作動圧力 (MPa)		1.2		3.6		1.2	
出入口接続		φ6.35チューブフィッティング					
圧力調整器 主要部材質		C3604B	SUS316	C3604B	SUS316	C3604B	SUS316
標準流量 ℓ/min(標準状態) N ₂ 値		110(P ₂ =0.99MPa)		210(P ₂ =2.5MPa)		CO ₂ :5(P ₁ >7MPa), CO ₂ :10(P ₁ ≤7MPa), CH ₄ ・N ₂ O:10, C ₂ H ₄ :20	
標準納期		都度回答	都度回答	都度回答	都度回答	都度回答	都度回答

外形図

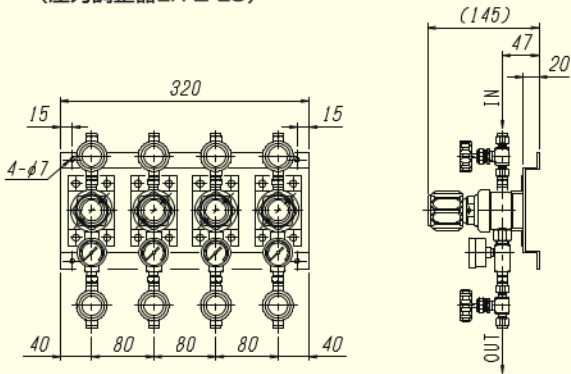


No.	名称
1	圧力調整器
2	ストップ弁
3	パネル

型式	UP-2B	UP-2S
使用ガス	O ₂ , N ₂ , Ar, Air, H ₂ , He, (特注にてC ₂ H ₂ , C ₃ H ₈)	
一次側圧力 (MPa)	0.2~3	
二次側圧力計 (MPa)	1.6	
二次側使用圧力 (MPa)	0.05~0.99	
出入口接続	φ6.35チューブフィッティング	
圧力調整器 主要部材質	C3604B	SUS316
標準流量 ℓ/min(標準状態) N ₂ 値	80(P ₂ =0.6MPa)	
標準納期	都度回答	都度回答

■外形図

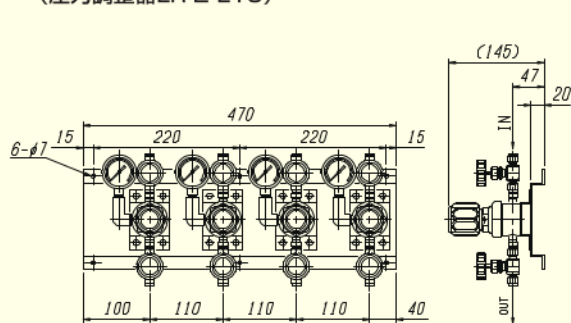
●アウトレットユニット (圧力調整器LR-2 L9)



※上図は4連ですが製作は1連から可能です。

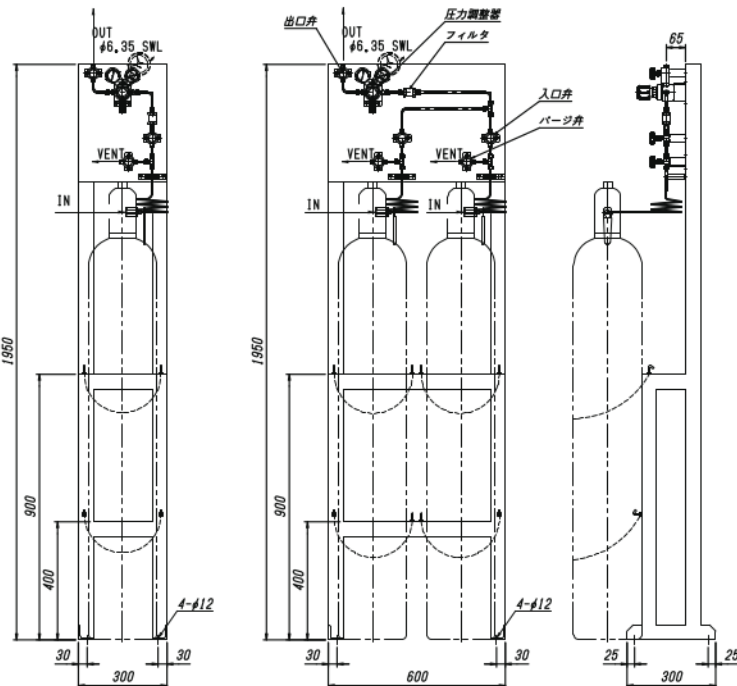
■外形図

●アウトレットユニット (圧力調整器LR-2 L10)

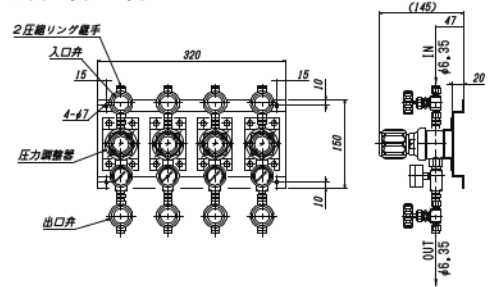


※上図は4連ですが製作は1連から可能です。

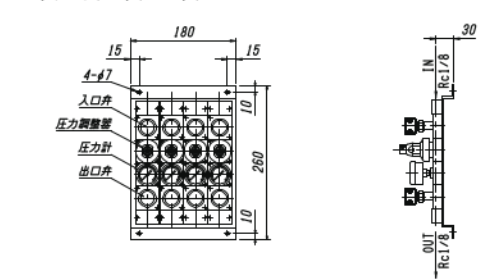
● UNITYの設置



アウトレットユニット



ブロックアウトレットユニット



型式	UP-2BM-L9	UP-2SM-L9
使用ガス	O ₂ , N ₂ , Ar, Air, H ₂ , He, (特注にてC ₂ H ₂ , C ₃ H ₈)	
一次側圧力 (MPa)	0.2~3	
二次側圧力計 (MPa)	1.6	
二次側使用圧力 (MPa)	0.05~0.99	
出入口接続	φ6.35チューブフィッティング	
圧力調整器 主要部材質	C3604B	SUS316
標準流量 ℓ/min(標準状態) N ₂ 値	100(P ₂ =0.6MPa)	
標準納期	都度回答	都度回答

型式	UP-2BM-L10	UP-2SM-L10
使用ガス	O ₂ , N ₂ , Ar, Air, H ₂ , He, (特注にてC ₂ H ₂ , C ₃ H ₈)	
一次側圧力 (MPa)	0.2~3	
二次側圧力計 (MPa)	1.6	
二次側使用圧力 (MPa)	0.05~0.99	
出入口接続	φ6.35チューブフィッティング	
圧力調整器 主要部材質	C3604B	SUS316
標準流量 ℓ/min(標準状態) N ₂ 値	100(P ₂ =0.6MPa)	
標準納期	都度回答	都度回答

1 一般工業用
圧力調整器

2 分析機用
圧力調整器

3 ガス供給ユニット・
集合装置

4 ガス供給ユニット・
集合装置関連機器

5 水素ステーション関連
ガス供給機器

6 液化ガス蒸発器

7 半自動切替
減圧弁・装置

8 高圧ガス用継手

9 溶断器・
アクセサリ

10 計 器

11 参考資料・データ

はじめに
使用ガス別
圧力調整器選定表

バランス
段式

超小型
一段式

ライン
用

微圧用

二段
式

ガス用
腐食性

ブロックアウトレットユニット
BB・SB・SBQ・BBQ

高純度
ガス用

超高純度
ガス用

分析機
用付

レーザーガス用圧力調整器
NPR-1・MSR-1・TN-50
ミニチュアバルブ
パージシステムバルブ
PV-2S・PV-0
パージシステム
(パージバルブPV-1)
分析用標準ガス
集中供給ユニット
(UNITY)UN-1・UH-1
・UP-2