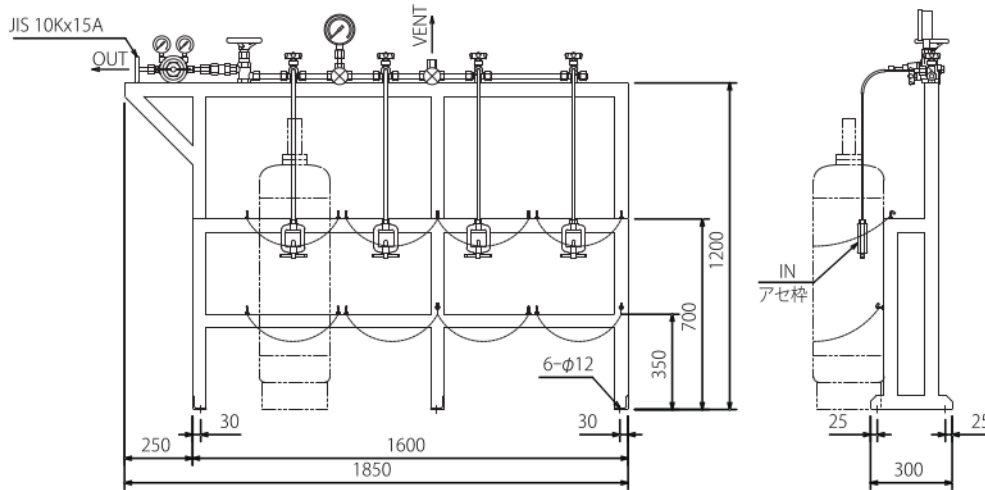
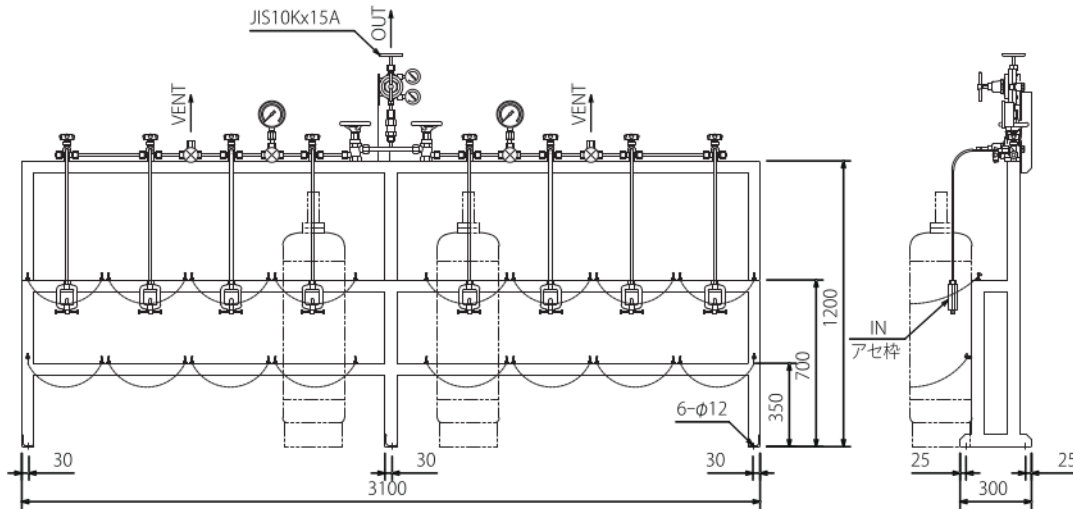


■アセチレン用集合装置

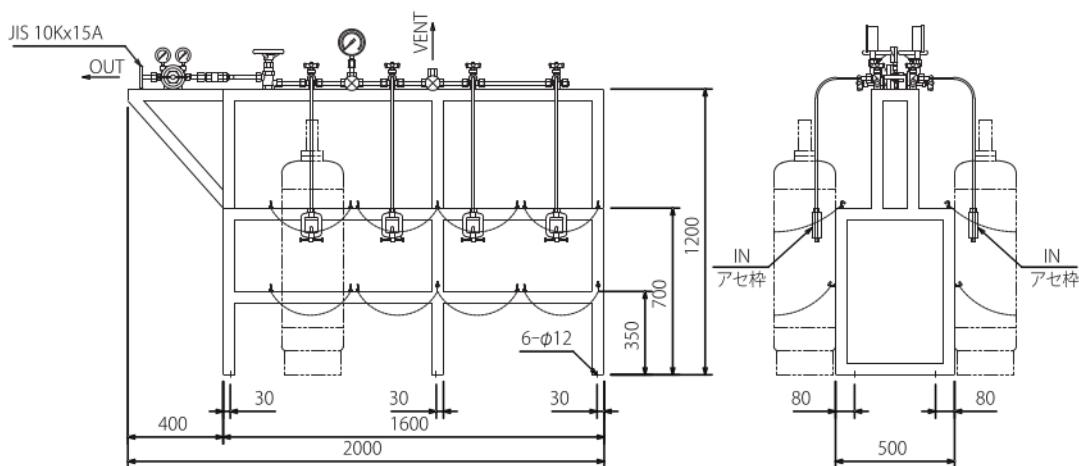
アセチレン用直列型(S型)4本立集合装置



アセチレン用直列切替型(T型)4+4本立集合装置



アセチレン用並列切替型(P型)4+4本立集合装置



- 1 一般工業用
圧力調整器
- 2 分析機用
圧力調整器
- 3 ガス供給ユニット・
集合装置
- 4 ガス供給ユニット・
集合装置関連機器
- 5 水素ステーション関連
ガス供給機器
- 6 液化ガス蒸発器
- 7 半自動切替
減圧弁・装置
- 8 高圧ガス用継手
- 9 溶断器・
アクセサリ
- 10 計 器
- 11 参考資料・データ

- 各種充填設備・
集中配管
- 窒素・酸素・
アルゴン・水素・
ヘリウム用
集合装置
- アセチレン用
集合装置
- 炭素ガス用
集合装置
- LGC（液化ガス）系
集合装置
- 半自動切替
集合装置
- ユニティ系
集合装置
- アウトレットユニット
- 水素・窒素
供給装置
- シリンダーキャビネット
- ガス混合装置
- ガス設備・配管
機器類の
保守点検