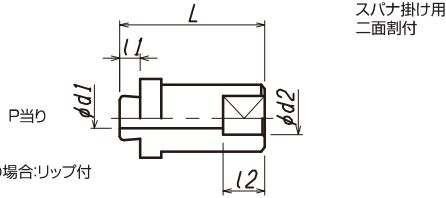
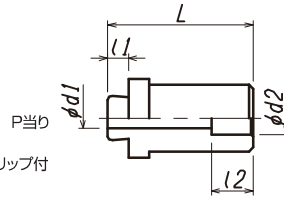


㉑溶接スリーブ(P)



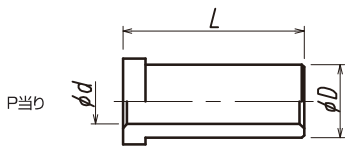
型式		L	l ₁	l ₂	d ₁	d ₂	定価	
ステンレス	TS180	W22用	35	5	10	5	6.5	5,400
	TS187	W22用	65	5	10	5	6.5	7,000
	TS189	W21用	65	5	10	5	6.5	7,000
真鍮	TB180	W22用	35	5	10	5	8.1	1,800
	TB184	W22用	65	5	10	5	8.1	3,300
	TB186	W21用	65	5	10	5	8.1	3,300

㉒溶接スリーブ(P)



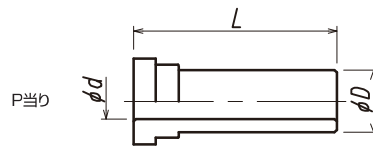
型式		L	l ₁	l ₂	d ₁	d ₂	定価	
ステンレス	TS181	W22用	35	5	10	5	6.5	4,800
	TS186	W22用	35	5	10	5	9.7	4,800
真鍮	TB181	W22用	35	5	10	5	8.1	1,800

㉓溶接スリーブ(P)



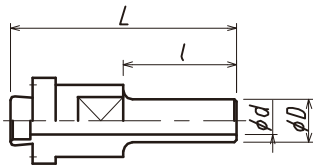
型式		L	D	d	定価	
ステンレス	TS182	W22用	40	16	10	5,700
	TS183	W30用	60	24	16	6,000
真鍮	TB182	W22用	40	16	10	2,100
	TB183	W30用	60	24	16	2,700

㉔溶接スリーブ(P)



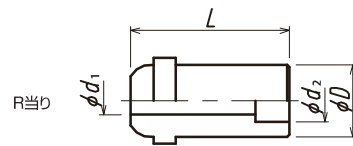
型式		L	D	d	定価	
ステンレス	TS184	W22用	45	13.8	8	5,400
	TS185	W30用	60	21.7	14	6,000
真鍮						

㉕溶接スリーブ(P)



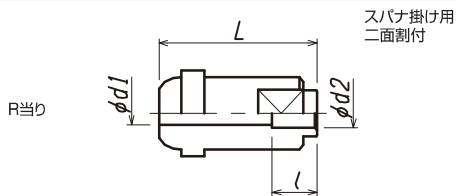
型式		L	l	D	d	定価	
ステンレス	TS350	W22用	57	25	6.35	4.3	7,000
	TS351	W22用	57	25	9.52	6	7,000
	TS352	W22用	57	25	12.7	9.4	7,000
真鍮	TB350	W22用	57	25	6.35	4.3	2,200
	TB351	W22用	57	25	9.52	6	2,500
	TB352	W22用	57	25	12.7	9.4	3,000

㉖溶接スリーブ(R)



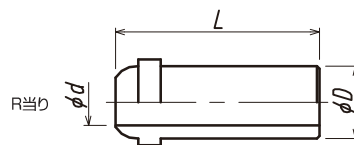
型式		L	l	d ₁	d ₂	定価	
ステンレス	TS191	W22用	35	10	5	6.5	5,400
	TS196	W22用	35	10	5	9.7	5,800
真鍮	TB190	W22用	35	10	5	8.1	2,900

㉗溶接スリーブ(R)



型式		L	l	d ₁	d ₂	定価	
ステンレス	TS190	W22用	35	10	5	6.5	4,800

㉘溶接スリーブ(R)



型式		L	D	d	定価	
ステンレス	TS192	W22用	45	16	10	5,700
	TS193	W30用	60	24	16	6,000
真鍮	TB191	W22用	45	16	10	2,700
	TB192	W30用	60	24	16	3,300

標準納期: 通常在庫品~受注後2週間
 最高使用圧力 20MPa対応です。20MPaを超える圧力の場合はご相談下さい。
 (型式により低圧仕様のものがあります。)

: 30MPaまでご使用いただけます。

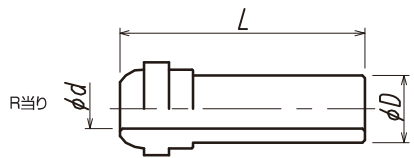
- 1 一般工業用 圧力調整器
- 2 分析機用 圧力調整器
- 3 ガス供給ユニット・ 集合装置
- 4 ガス供給ユニット・ 集合装置関連機器
- 5 水素ステーション関連 ガス供給機器
- 6 液化ガス蒸発器
- 7 半自動切替 減圧弁・装置
- 8 高圧ガス用継手
- 9 溶断器・ アクセサリー
- 10 計器
- 11 参考資料・データ

- INDEX (写真)
- INDEX (品番)
- オス×オス継手
- パネルジョイント (締付ナット付)
- メス×メス継手
- メス×メス継手 (袋ナットタイプ)
- メス×カラー継手 (袋ナットタイプ)
- オス×メス継手
- オス×メス継手 (袋ナットタイプ)
- チーズ
- エルボ(溶接)
- エルボ(溶接×ネジ)
- 溶接スリーブ (P)
- 溶接スリーブ (R)
- 溶接スリーブ (オスネジ)
- M16・M12用 変換アダプター
- M16・M12用 チューブ変換継手
- M16チューブアダプター
- W22チューブアダプター
- 袋ナット
- 溶接ソケット
- 皿リング
- プラグ
- キャップ
- パッキン
- フランジ×メス継手

- 1 一般工業用 圧力調整器
- 2 分析機用 圧力調整器
- 3 ガス供給ユニット・ 集合装置
- 4 ガス供給ユニット・ 集合装置関連機器
- 5 水素ステーション関連 ガス供給機器
- 6 液化ガス蒸発器
- 7 半自動切替 減圧弁・装置
- 8 高圧ガス用継手
- 9 溶断器・ アクセサリー
- 10 計器
- 11 参考資料・データ

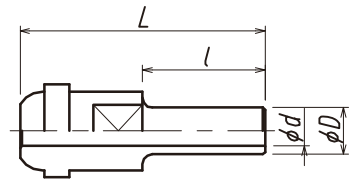
- INDEX (写真)
- INDEX (品番)
- オス×オス継手
- パネルジョイント (縮付ナット付)
- メス×メス継手
- メス×メス継手 (袋ナットタイプ)
- メス×カラー継手 (袋ナットタイプ)
- オス×メス継手 (袋ナットタイプ)
- チーズ
- エルボ(溶接)
- エルボ(溶接×ネジ)
- 溶接スリーブ (P)
- 溶接スリーブ (R)
- 溶接スリーブ (オスネジ)
- M16・M12用 変換アダプター
- M16・M12用 チューブ変換継手
- M16チューブアダプター
- W22チューブアダプター
- 袋ナット
- 溶接ソケット
- 皿リング
- プラグ
- キャップ
- パッキン
- フランジ×メス継手

⑦溶接スリーブ(R)



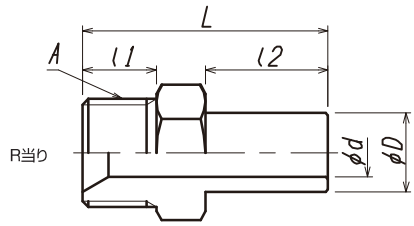
	型式		L	D	d	定価
ステンレス	TS194	W22用	50	13.8	7.8	5,400
	TS195	W30用	60	21.7	14.3	6,000
真鍮						

⑧溶接スリーブ(R)



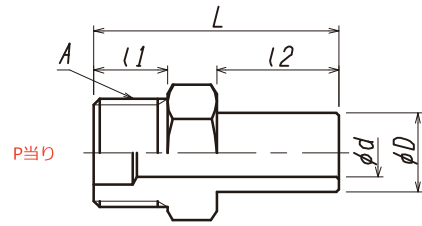
	型式		L	l	D	d	定価
ステンレス	TS46	W22用	57	25	6.35	4.3	7,000
	TS47	W22用	57	25	9.52	6	7,000
	TS460	W22用	57	25	12.7	9.4	7,000
真鍮	TB46	W22用	57	25	6.35	4.3	3,000
	TB47	W22用	57	25	9.52	6	3,300
	TB460	W22用	57	25	12.7	9.4	3,800

④⑧溶接スリーブ(オスネジ)



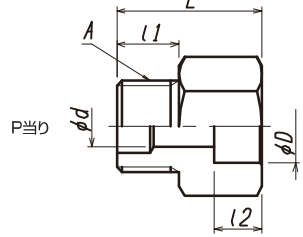
	型式	A	L	l ₁	l ₂	D	d	定価
ステンレス	TS202	W22-14(右)	50	15	25	13.8	8	9,600
	TS203	W22-14(右)	50	15	25	16	10	9,600
	TS204	W30-14(右)	65	17	35	21.7	14	10,800
真鍮								

④⑨溶接スリーブ(オスネジ)



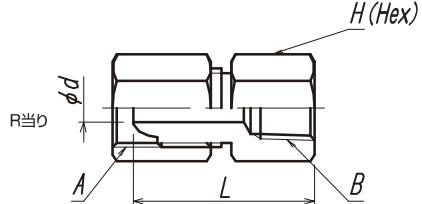
	型式	A	L	l ₁	l ₂	D	d	定価
ステンレス	TS200	W22-14(右)	50	15	25	13.8	8	9,600
	TS201	W22-14(右)	50	15	25	16	10	9,600
	TS205	W30-14(右)	65	17	35	21.7	14	10,800
真鍮								

⑤⑩溶接スリーブ(オスネジ)



	型式	A	L	l ₁	l ₂	D	d	定価
ステンレス	TS370	W22-14(右)	30	15	11.6	6.5	5	7,000
	TS371	W22-14(右)	30	15	11.6	9.7	6	7,000
	TS372	W22-14(右)	35	15	11.6	14.3	8	7,000
	TS373	W22-14(右)	35	15	16.6	17.8	8	7,000
	TS374	W22-14(右)	40	15	16.6	22.2	10	7,000
	TS375	W22-14(右)	40	15	16.6	27.7	10	7,000
	TS376	W22-14(右)	40	15	16.6	34.5	10	7,000
真鍮	TB370	W22-14(右)	30	15	10	8.1	5	3,000
	TB371	W22-14(右)	30	15	10	10.1	8	3,000
	TB372	W22-14(右)	30	15	10	16.1	10	3,000

⑤⑪M16・M12変換アダプター



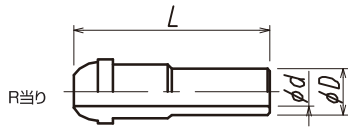
※1MPa以下の低圧用です。

	型式	A	A	L	d	H	定価
ステンレス	TS163*	M16×1.5(右)	Rc1/4	37	6	19	6,000
	TS164*	M16×1.5(左)	Rc1/4	37	6	19	6,000
	TS165*	M12×1(右)	Rc1/4	32	3	17	12,000
真鍮	TB163*	M16×1.5(右)	Rc1/4	37	6	19	3,600
	TB164*	M16×1.5(左)	Rc1/4	37	6	19	3,600
	TB165*	M12×1(右)	Rc1/4	32	3	17	3,600

標準納期: 通常在庫品~受注後2週間
最高使用圧力 20MPa対応です。20MPaを超える圧力の場合はご相談下さい。(型式により低圧仕様のもがあります。)

- : 1MPa 又は 3MPa以下でご使用下さい。
- : 30MPaまでご使用いただけます。

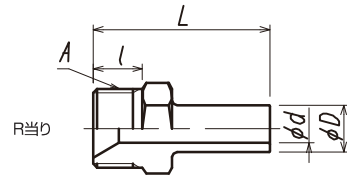
㉔M16・M12用チューブ変換継手



※1MPa以下の低圧用です。

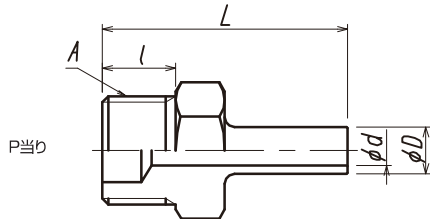
	型式	L	D	d	定価	
ステンレス	TS35	M16用	40	6.35	4.3	3,800
	TS36	M16用	40	9.52	6	3,800
	TS39*	M12用	35	6.35	3	3,800
真鍮	TB35**	M16用	40	6.35	4.3	1,900
	TB36**	M16用	40	9.52	6	2,000
	TB39**	M12用	35	6.35	3	1,900

㉕M16チューブアダプター



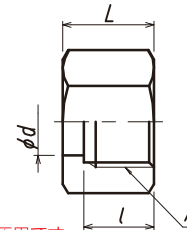
	型式	A	L	I	D	d	定価
ステンレス	TS37	M16×1.5(右)	36	10	6.35	4.3	4,800
	TS38	M16×1.5(左)	36	10	6.35	4.3	4,800
	TS40	M16×1.5(右)	36	10	9.52	6	6,000
	TS41	M16×1.5(左)	36	10	9.52	6	6,000
真鍮	TB37**	M16×1.5(右)	36	10	6.35	4.3	2,200
	TB38**	M16×1.5(左)	36	10	6.35	4.3	2,400
	TB40	M16×1.5(右)	36	10	9.52	6	2,400
	TB41	M16×1.5(左)	36	10	9.52	6	2,400

㉖W22チューブアダプター



	型式	A	L	I	D	d	定価
ステンレス	TS42	W22-14(右)	50	15	6.35	4.3	7,000
	TS43	W22-14(左)	50	15	6.35	4.3	7,000
	TS44	W22-14(右)	50	15	9.52	6	7,000
	TS45	W22-14(左)	50	15	9.52	6	7,000
真鍮	TB42	W22-14(右)	50	15	6.35	4.3	3,000
	TB43	W22-14(左)	50	15	6.35	4.3	3,300
	TB44	W22-14(右)	50	15	9.52	6	3,300
	TB45	W22-14(左)	50	15	9.52	6	3,300

㉗袋ナット



※1MPa以下の低圧用です。

	型式	A	L	I	d	定価
ステンレス	TS170**	M16×1.5(右)	14	11	11	3,300
	TS171**	M16×1.5(左)	14	11	11	3,300
	TS172	W22-14(右)	26	17	16.2	4,800
	TS173	W22-14(左)	26	17	16.2	4,800
	TS174	W30-14(右)	38	22	24.2	6,000
	TS175	W22-14(右)	40	17	16.2	4,800
	TS176	W22-14(左)	40	17	16.2	4,800
真鍮	TS177	W21-14(左)	40	17	16.2	4,800
	TB170**	M16×1.5(右)	14	11	11	600
	TB171**	M16×1.5(左)	14	11	11	600
	TB172	W22-14(右)	28	17	16.2	800
	TB173	W22-14(左)	28	17	16.2	800
TB174	W30-14(右)	38	22	24.2	2,400	
TB175	W22-14(右)	40	17	16.2	1,300	
TB176	W22-14(左)	40	17	16.2	1,500	
TB177	W21-14(左)	40	17	16.2	1,500	

標準納期:通常在庫品~受注後2週間

最高使用圧力 20MPa対応です。20MPaを超える圧力の場合にはご相談下さい。(型式により低圧仕様のものがあります。)

■ : 1MPa 又は 3MPa以下でご使用下さい。

■ : 30MPaまでご使用いただけます。

- 1 一般工業用圧力調整器
- 2 分析機用圧力調整器
- 3 ガス供給ユニット・集合装置
- 4 ガス供給ユニット・集合装置関連機器
- 5 水素ステーション関連ガス供給機器
- 6 液化ガス蒸発器
- 7 半自動切替減圧弁・装置
- 8 高圧ガス用継手
- 9 溶断器・アクセサリ
- 10 計器
- 11 参考資料・データ

- INDEX (写真)
- INDEX (品番)
- オス×オス継手
- パネルジョイント (締付ナット付)
- メス×メス継手
- メス×メス継手 (袋ナットタイプ)
- メス×カラー継手 (袋ナットタイプ)
- オス×メス継手
- オス×メス継手 (袋ナットタイプ)
- チーズ
- エルボ(溶接)
- エルボ(溶接×ネジ)
- 溶接スリーブ (P)
- 溶接スリーブ (R)
- 溶接スリーブ (オスネジ)
- M16・M12用変換アダプター
- M16・M12用チューブ変換継手
- M16チューブアダプター
- W22チューブアダプター
- 袋ナット
- 溶接ソケット
- 皿リング
- プラグ
- キャップ
- パッキン
- フランジ×メス継手