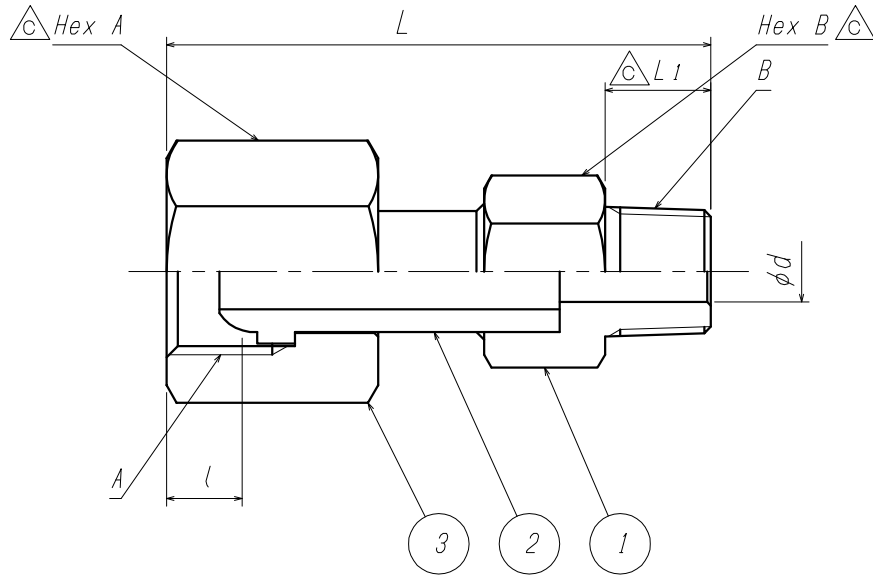




ご注意 △

製品の改善・改良のため、仕様・外観を予告無く変更する事があります。
ご発注の際には、ご確認の程お願い申し上げます。



| △ | △ | △ | △ | △ | △ | △ | △ | △ | △ |
|-----------------|-------|------------|------|----|----|----|----|-------|-------|
| 型 式 | 旧型式 | A | B | L | l | L1 | d | Hex A | Hex B |
| BJM16RNR-R04RMT | TB115 | M16×1.5 | R1/4 | 51 | 6 | 13 | 4 | 19 | 16 |
| BJM16LNR-R04RMT | TB116 | M16×1.5(左) | R1/4 | 51 | 6 | 13 | 4 | 19 | 16 |
| BJM16RNR-R06RMT | TB117 | M16×1.5 | R3/8 | 53 | 6 | 14 | 4 | 19 | 19 |
| BJM16LNR-R06RMT | TB118 | M16×1.5(左) | R3/8 | 53 | 6 | 14 | 4 | 19 | 19 |
| BJW22RNR-R04RMT | TB119 | W22-14 | R1/4 | 72 | 10 | 13 | 6 | 30 | 22 |
| BJW22RNR-R06RMT | TB120 | W22-14 | R3/8 | 72 | 10 | 14 | 8 | 30 | 22 |
| BJW22RNR-R08RMT | TB121 | W22-14 | R1/2 | 72 | 10 | 16 | 10 | 30 | 24 |
| BJW30RNR-R08RMT | TB122 | W30-14 | R1/2 | 90 | 12 | 16 | 10 | 41 | 35 |
| BJW30RNR-R12RMT | TB123 | W30-14 | R3/4 | 90 | 12 | 18 | 15 | 41 | 35 |

| | | | | | | | | | |
|-------------|---------|-------|-------|-------------------------|-------------|----------|---------------|---------|--|
| △ | 田中 | 岡崎 | 岩本 | | | | | | |
| 型式及び表記変更 | | | | | | | | | |
| '21. 6. 21 | | | | 3 | 袋ナット | C3604B | 1 | | |
| △ | 岩本 | 田中 | 田中 | 2 | R ダボ | C3604B | 1 | | |
| 寸法変更 | | | | 1 | 継手 | C3604B | 1 | | |
| '17. 3. 6 | | | | ITEM. NO. | DESCRIPTION | MATERIAL | QTY. | REMARKS | |
| △ | 藤川 | 岩本 | 北野 | 番号 | 部品名 | 材料 | 数量 | 備考 | |
| 追記 | | | | CUSTOMER 客先名 | | | TITLE 品名 | | |
| '05. 11. 29 | | | | SCALE 尺度 | | | DATE 日付 | | |
| MARK | CHANGED | CHECK | APPR. | free | | | '01. 11. 5 | | |
| 記号 | 氏名 | 検図 | 承認 | DRAWN 製図 | | | CHECK 検図 | | |
| REVISIONS | | | | 藤川 | | | 岩本 | | |
| 訂正事項 | | | | 北野 | | | 外形 | | |
| DATE | | | | YAMATO SANGYO CO., LTD. | | | DWG. NO. 図面番号 | | |
| 日付 | | | | | | | D000904 | | |
| | | | | | | | △ | | |