

オプション 無

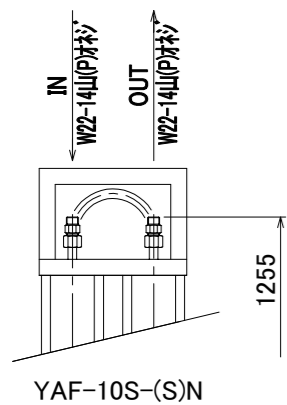
ストレーナ 有

安全弁 有

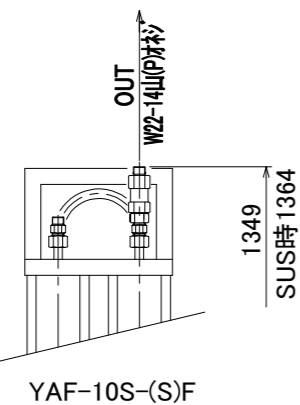
ストレーナ・安全弁 有

入口弁 有(2個)

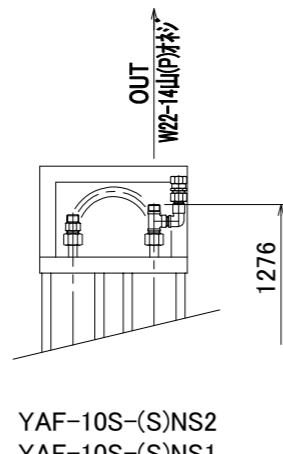
入口弁 有(中軸弁2個)



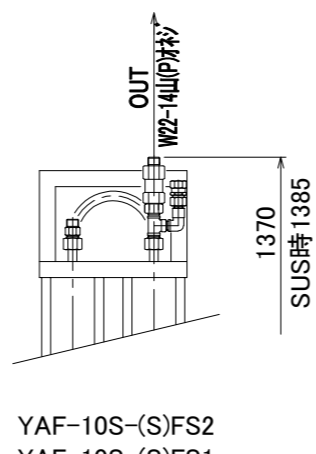
YAF-10S-(S)N



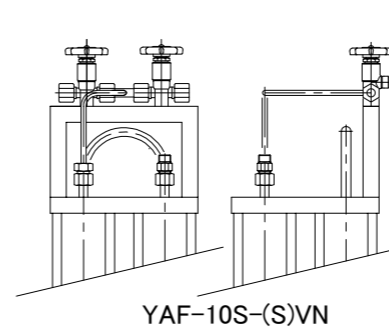
YAF-10S-(S)F



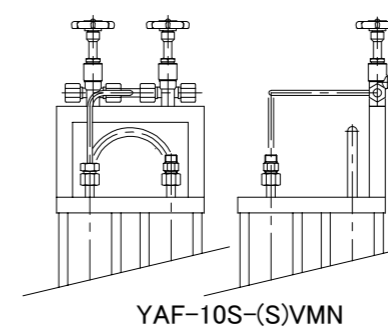
YAF-10S-(S)NS2
YAF-10S-(S)NS1



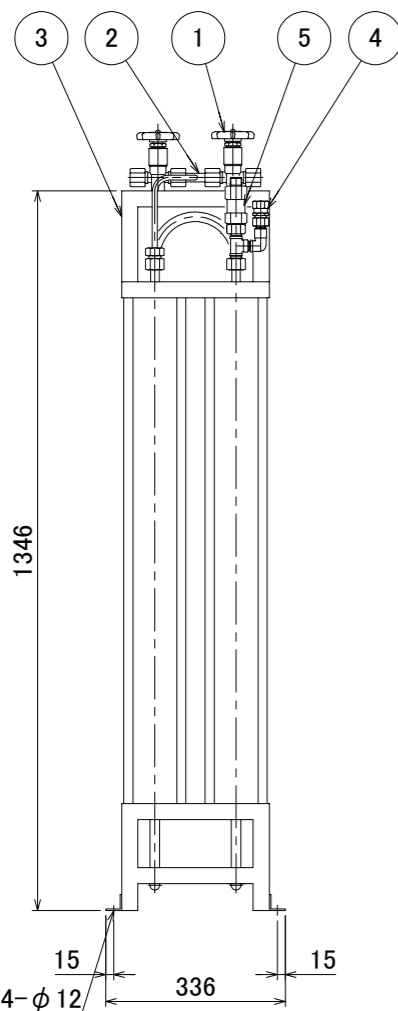
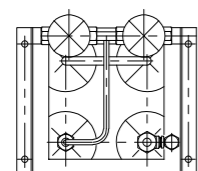
YAF-10S-(S)FS2
YAF-10S-(S)FS1



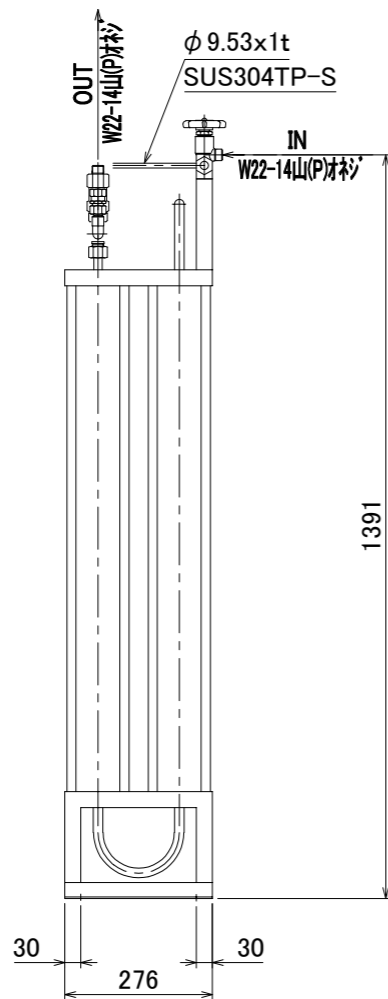
YAF-10S-(S)VMN



YAF-10S-(S)VMN



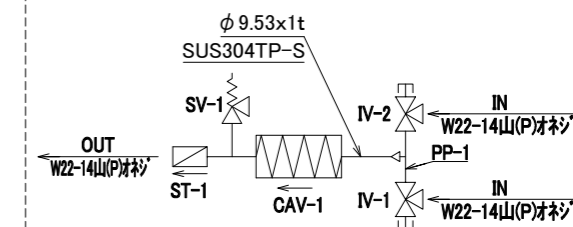
YAF-10S-(S)VFS2
YAF-10S-(S)VFS1



注1: 低温のガスを流すと、温度変化により各接続部等から漏れが発生する事がありますので、低温のガスを初めて流した後は、必ず各接続部の増し締めをして下さい。

設計圧力 (MPa)	2.5
設計温度 (°C)	蒸発器まで -196~40 蒸発器以降 -10~40
耐圧試験圧力 (MPa)	3.13
気密試験圧力 (MPa)	2.5
流量 (m3/h標準状態)	10(CO2=2) (連続運転2H)

フローシート YAF-10S-(S)V(M)FS2
YAF-10S-(S)V(M)FS1



<型式>

YAF-10S-

材質	入口弁	ストレーナ	安全弁		
無記入	無	標準	安全弁型式(※2)		
			BRASS仕様	SUS仕様	
S2	放出型	オプション	1.8MPaset	YSV-1B-S2-1.8M	YSV-1S-S2-1.8M
			0.99MPaset	YSV-1B-S2-0.99M	YSV-1S-S2-0.99M
			2.5MPaset	YSV-1B-S2-2.5M	YSV-1S-S2-2.5M
S1	回収型	オプション	1.8MPaset	YSV-1B-S1-1.8M	YSV-1S-S1-1.8M
			0.99MPaset	YSV-1B-S1-0.99M	YSV-1S-S1-0.99M
			2.5MPaset	YSV-1B-S1-2.5M	YSV-1S-S1-2.5M
記号	ストレーナ				
N	無				
F	有				
記号	入口弁	バルブ型式(※1)			
無記入	無	標準	BRASS仕様 SUS仕様		
V	2個		V1-08 V1-08S		
VM	2個(中軸弁) オプション		V1-08-M V1-08S-M		
記号	材質				
無記入	BRASS仕様	標準			
S	SUS仕様	オプション			

□ SUS [蒸発器の袋ナットは真鍮(メッキ付)です]

FLOW, NO. 番号	ITEM, NO. 番号	DESCRIPTION 部品名	MATERIAL 材料	QTY. 数量	REMARKS 備考
ST-1	5	ストレーナ	SUS316	1	LST-1S-25-40 μ
SV-1	4	安全弁	SUS304	1	※2
CAV-1	3	蒸発器	A6063S-T5	1	YAF-10
PP-1	2	集合管	SUS304TP-S	1	P-34(L=78)
IV-1,2	1	入口弁	SUSF316	2	※1

□ BRASS

FLOW, NO. 番号	ITEM, NO. 番号	DESCRIPTION 部品名	MATERIAL 材料	QTY. 数量	REMARKS 備考
ST-1	5	ストレーナ	C3604B	1	LST-1B-20-40 μ
SV-1	4	安全弁	C3604B	1	※2
CAV-1	3	蒸発器	A6063S-T5	1	YAF-10
PP-1	2	集合管	SUS304TP-S	1	P-34(L=78)
IV-1,2	1	入口弁	C3771B	2	※1

SCALE 尺数 DRAWING SIZE 図面サイズ TITLE 品名
1:10 A2
DATE 日付 '19.7.22
DRAWN 製図 CHECK 検図 APPR. 承認
吉村 郡 吉村
YAMATO SANGYO CO., LTD
DWG. NO. 図面番号 HT6-1-08
組立図

MARK 記号	DATE 日付	REVISIONS 訂正事項	CHANGED 氏名	CHECK 検図	APPR. 承認
△	'21.8.2	安全弁型式追記変更	吉村	郡	吉村

