

YAF-20S-(S)VFS2  
YAF-20S-(S)VFS1

<型式>  
YAF-20S-

材質	入口弁	ストレーナ	安全弁	
無記入	標準	無	安全弁	
			安全弁型式(※4)	
S2	放出型	オプション	無	
			標準	
S1	回収型	オプション	無	
			標準	
記号	ストレーナ			
N	無			
F	有			
記号	入口弁	バルブ型式(※1)	入口弁数量	集合管数量
無記入	無	BRASS仕様	(※2)	(※3)
V	2個	SUS仕様	2	1
2V	4個	V1-08	4	3
VM	2個(中軸弁)	V1-08-M	2	1
2VM	4個(中軸弁)	V1-08-M	4	3
記号	材質			
無記入	BRASS仕様	標準		
S	SUS仕様	オプション		

設計圧力 (MPa)	2.5
設計温度 (°C)	蒸発器まで -196~40 蒸発器以降 -10~40
耐圧試験圧力 (MPa)	3.13
気密試験圧力 (MPa)	2.5
流量 (m3/h標準状態)	20(CO2=4) (連続運転2H)

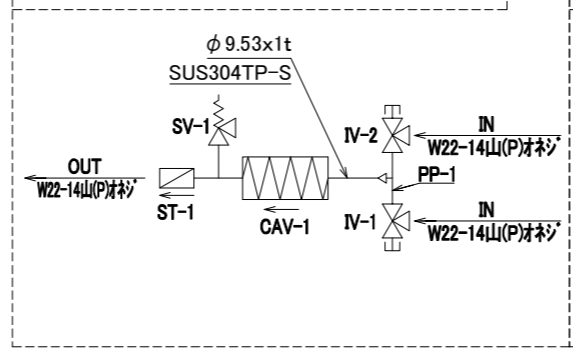
□ SUS [蒸発器の袋ナットは真鍮(メッキ付)です]

FLOW, NO. 番号	ITEM, NO. 番号	DESCRIPTION 部品名	MATERIAL 材料	QTY. 数量	REMARKS 備考
ST-1	5	ストレーナ	SUS316	1	LST-1S-25-40 μ
SV-1	4	安全弁	SUS304	1	※4
CAV-1	3	蒸発器	A6063S-T5	1	YAF-20
PP-1	2	集合管	SUS304TP-S	※3	PS-34(L=78)
IV-1~	1	入口弁	SUS316	※2	※1

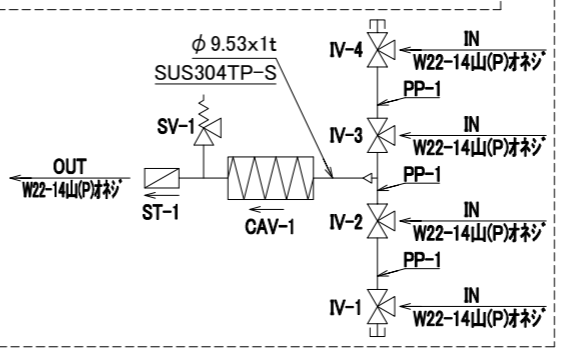
□ BRASS

FLOW, NO. 番号	ITEM, NO. 番号	DESCRIPTION 部品名	MATERIAL 材料	QTY. 数量	REMARKS 備考
ST-1	5	ストレーナ	C3604B	1	LST-1B-20-40 μ
SV-1	4	安全弁	C3604B	1	※4
CAV-1	3	蒸発器	A6063S-T5	1	YAF-20
PP-1	2	集合管	SUS304TP-S	※3	P-34(L=78)
IV-1~	1	入口弁	C3771B	※2	※1

フローシート YAF-20S-(S)V(M)FS2  
YAF-20S-(S)V(M)FS1



フローシート YAF-20S-(S)2V(M)FS2  
YAF-20S-(S)2V(M)FS1



注1: 低温のガスを流すと、温度変化により各接続部等から漏れが発生する事がありますので、低温のガスを初めて流した後は、必ず各接続部の増し締めをして下さい。

DATE	21.8.2	REVISIONS	安全弁型式追記変更	CHANGED	吉村 郡 吉村
MARK	記号	訂正事項		CHECK	承認

SCALE 尺数 DRAWING SIZE 図面サイズ TITLE 品名  
1:10 A2 YAF-20S-□□□□

DATE 日付 '19.7.22  
DRAWN 製図 CHECK 検図 APPR. 承認  
吉村 郡 吉村

DWG. NO. 図面番号 HT6-1-09

YAMATO SANGYO CO., LTD