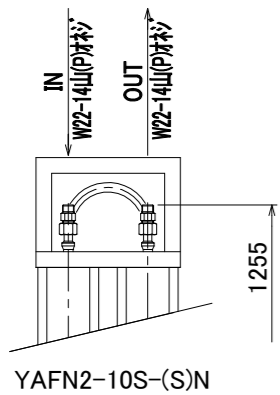
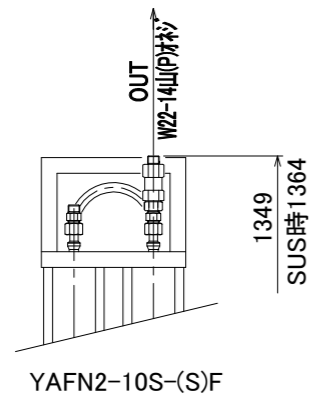


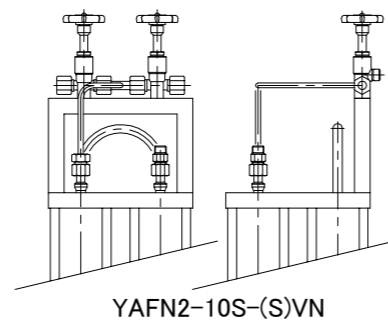
オプション 無



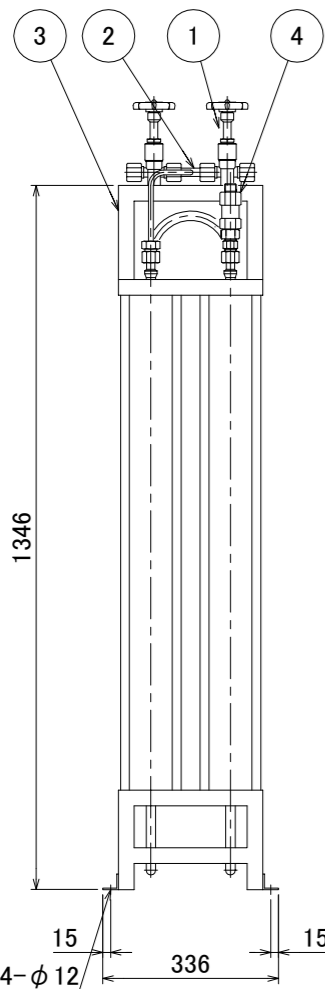
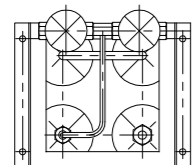
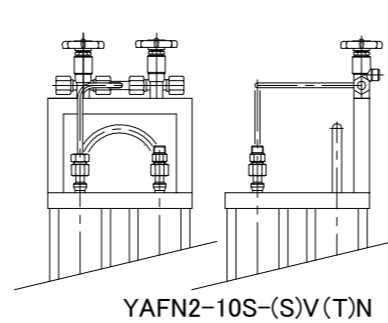
ストレーナ 有



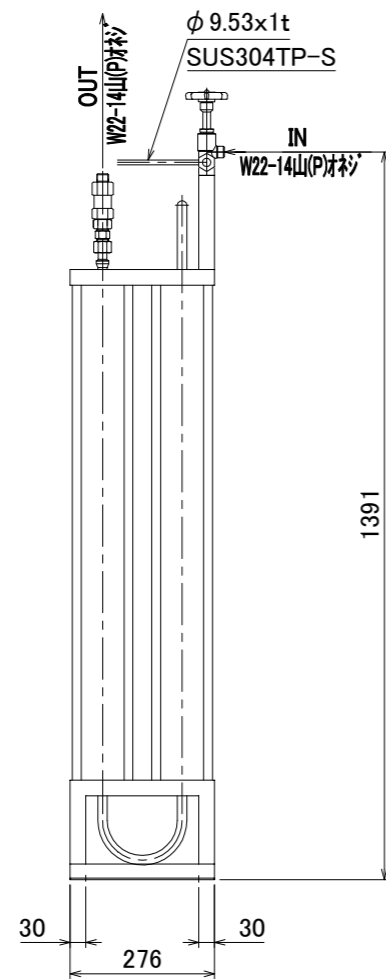
入口弁 有(中軸弁2個)



入口弁 有(2個)

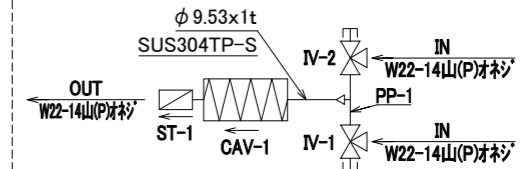


YAFN2-10S-(S)VF



設計圧力 (MPa)	2.5
設計温度 (°C)	蒸発器まで -196~40 蒸発器以降 -10~40
耐圧試験圧力 (MPa)	3.13
気密試験圧力 (MPa)	2.5
流量 (m ³ /h標準状態)	10(CO ₂ =2) (連続運転2H)

フローシート YAFN2-10S-(S)V(T)F



<型式>

YAFN2-10S-

記号	入口弁		ストレーナ	
	無	標準	無	有
無記入	無	標準	BRASS仕様	SUS仕様
V	2個(中軸弁)		V1-08-M	V1-08S-M
VT	2個	オプション	V1-08	V1-08S
記号	材質		バルブ型式 (※1)	
無記入	BRASS仕様	標準		
S	SUS仕様	オプション		

□ SUS [蒸発器の袋ナットは真鍮(メッキ付)です]

ST-1	4	ストレーナ	SUS316	1	LST-1S-25-40μ
CAV-1	3	蒸発器	A6063S-T5	1	YAFN2-10
PP-1	2	集合管	SUS304TP-S	1	PS-34(L=78)
IV-1,2	1	入口弁	SUSF316	2	※1
FLOW. NO.	ITEM. NO.	DESCRIPTION	MATERIAL	QTY.	REMARKS
番号	番号	部品名	材料	数量	備考

□ BRASS

ST-1	4	ストレーナ	C3604B	1	LST-1B-20-40μ
CAV-1	3	蒸発器	A6063S-T5	1	YAFN2-10
PP-1	2	集合管	SUS304TP-S	1	P-34(L=78)
IV-1,2	1	入口弁	C3771B	2	※1
FLOW. NO.	ITEM. NO.	DESCRIPTION	MATERIAL	QTY.	REMARKS
番号	番号	部品名	材料	数量	備考

注1: 低温のガスを流すと、温度変化により各接続部等から漏れが発生する事がありますので、低温のガスを初めて流した後は、必ず各接続部の増し締めをして下さい。

SCALE 尺庫 DRAWING SIZE 図面サイズ TITLE 品名
1:10 A2 YAFN2-10S-□□□

DATE 日付 '19.8.21
DRAWN 製図 CHECK 検図 APPR. 承認
吉村 郡 吉村

組立図
DWG. NO. 図面番号 HT6-7-07

ヤマト産業株式会社 YAMATO SANGYO CO.,LTD

MARK 記号	DATE 日付	REVISIONS 訂正事項	CHANGED 氏名	CHECK 検図	APPR. 承認