

SSミニシリーズ

- 各種ガス集中供給する場合、配管の末端に取付け使用します。
- パネル版・ボックスに取付可能なものもあります。

使用ガス

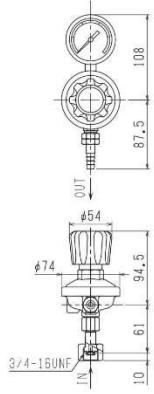


SSミニ



SSミニ-O₂

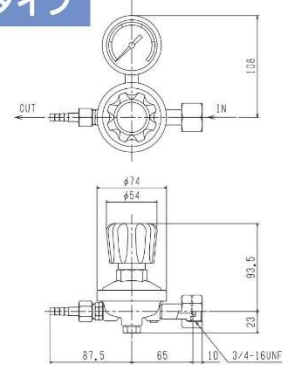
SSミニ-AC



SSミニストレートタイプ



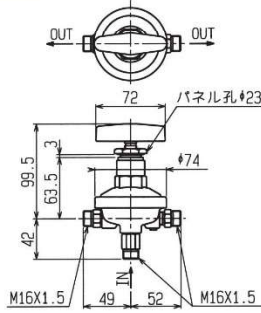
SSミニ-O₂ストレート



SSミニ パネルタイプ



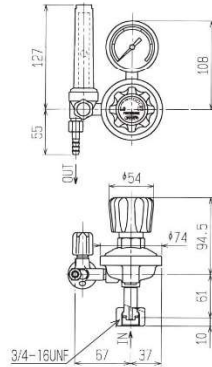
SSミニ-O₂パネル式



SSミニ 流量計付



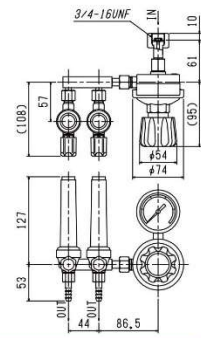
SSミニ-FS-25-CO₂



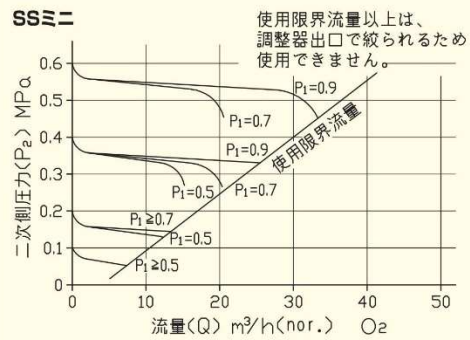
SSミニ 二連式流量計付



SSミニ-F2M-25Ar



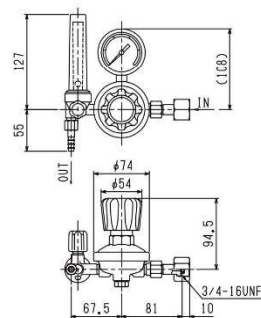
流量曲線



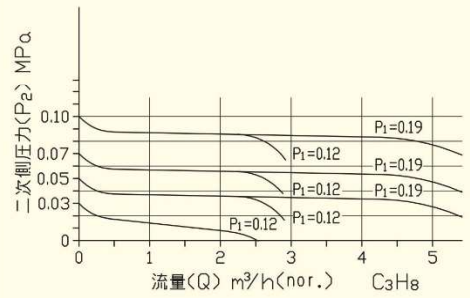
SSミニ 流量計付ストレート



SSミニ-FS-25-CO₂ストレート



SSミニ LP



写真・寸法図は代表例です。型番構成によって形状は、異なります。

02	分析機用・半導体用 圧力調整器	
03	ガス供給ユニット・ 集合装置	
04	ガス供給ユニット・ 集合装置関連機器	
05	その他装置	
06	液化ガス蒸発器	
07	自動切替 減圧弁・装置	
08	高圧ガス用継手	
09	溶断器・ アクセサリ	
10	計器	
11	参考資料・データ	
YR-70	汎用小型	
YR-70SUS-PP		
YR-90		
YR-90K	活魚用	
YBO-分散器		
YR-80・85	汎用小型	
YR-80・88	医療用	
SSミニ		
YR-810L	配管用	
YR-810		
YR-810H		
YR-507	ヒーター付	
YR-510V		
YR-510F		
YR-200	調整器フジ付	
YC-1F・YC-2F・		
YR-500		
CNG-301・		
YR-600		
YM-201・202		
YM-301		
YM-302		
YM-301H・HH	中流量	
YM-301ロイス・		
301LLM		
YM-301L		
YM-301PD		
YM-303・501HH		
YM-305・303T		
R-120・120H		
R-120L・120LM・		
120LLM		
R-150・150H		
R-150L・150LM・		
150LLM		
NPR-4	装置用	
NPR-5		
NPR-14		
YM-180		
YM-1001・1002		
NPR-26P		
R-340		
YR-5061		
YR-5061H		
YR-5062		
NPR-8B		
YR-5063		
YR-5064		
NPR-14P		
HIR-1		
HIR-1・2・3		
HIR-3SW		
YS-1		
YS-2・5・52		
R-340S		
SR-5RQ		
YR-85F・90F		
SSミニ		
YS-1		
	流量計付	
	腐食性	
	ガス用	
	高圧用	
	超高圧	

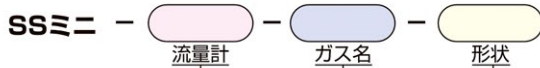
●仕様(真鍮タイプ)

仕様	型式	SSミニ	SSミニ流量計付	SSミニ-AC	SSミニ-LP
使用ガス		O ₂ ,N ₂ ,Ar,Air,H ₂ ,He,CO ₂ ,MAG	O ₂ ,N ₂ ,Ar,H ₂ ,He,CO ₂ ,MAG	C ₂ H ₂	LPG
一次側圧力 (MPa)		0.5~0.99		0.05~0.12	0.05~0.19
二次側圧力計 (MPa)		1 (パネル式:なし)	0.6	1	0.2
二次側使用圧力 (MPa)		0.1~0.6	0.15~0.4	0.15~0.6	0.01~0.1
使用温度 (°C)		-10~40 (設計温度: -10~75°C)			
入口接続		3/4-16UNF(右)袋ナット(P), H ₂ 用は3/4-16UNF(左)袋ナット(P) (パネル式:M16×1.5(右)オネジ(R), H ₂ 用はM16×1.5(左)オネジ(R))		3/4-16UNF(左)袋ナット(P)	
出口接続		φ8ホース口(M16×1.5(右)オネジ) パネル式:M16×1.5(右)オネジ(R)	φ8ホース口(M12×1.0(右)オネジ)	φ9.5ホース口(M16×1.5(左)オネジ)	
接ガス主要部材質	本体	C3771B			
	ダイヤフラム	CR		CR	NBR
	弁材	NBR		IIR	NBR
	その他	C3604B, SUS304			
フィルタ粗さ		200メッシュ			
質量 (kg)		1.1	1.2	1.1	
標準流量 m ³ /h(nor.)		O ₂ ,N ₂ ,Ar,Air: 24,H ₂ ,He:48 CO ₂ : 19 (P ₂ =0.6MPa)	O ₂ ,N ₂ ,Ar,CO ₂ ,H ₂ ,He: 10ℓ/min, H ₂ : 30ℓ/min O ₂ ,N ₂ ,Ar,He,CO ₂ ,MAG: 25ℓ/min	3.2 (P ₂ =0.1MPa)	4.8 (P ₂ =0.1MPa)
最大流量 m ³ /h(nor.)		O ₂ ,N ₂ ,Ar,Air: 30,H ₂ ,He:60 CO ₂ : 24 (P ₂ =0.6MPa)	O ₂ ,N ₂ ,Ar,CO ₂ ,H ₂ ,He,MAG: 50ℓ/min (P ₂ =0.3MPa) O ₂ ,N ₂ : 120ℓ/min (P ₂ =0.5MPa) Ar,CO ₂ ,He,H ₂ ,MAG: 100ℓ/min (P ₂ =0.5MPa)	4.0 (P ₂ =0.1MPa)	6.0 (P ₂ =0.1MPa)
標準納期		O ₂ 用: 受注後3日 O ₂ 以外: 受注後1週間	CO ₂ ,Ar: 受注後3日 CO ₂ ,Ar以外: 受注後2週間	受注後2週間	受注後3日
認定品製作		—	—	—	—
左高圧製作		—	—	—	—

⚠注意

※1 パネル式の標準納期は受注後3週間

●発注型番構成(下記以外の仕様はお問い合わせ下さい。)

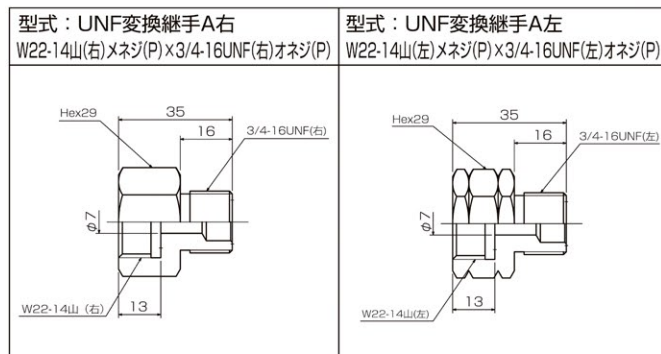


記号	流量計レンジ	二次側圧力計(MPa) ATφ60×NPT1/4 圧力レンジ(流量計使用圧力)
無表記	流量計無し	1(0.6)
FS-10	10L/min	0.6(0.2)
F2M-10	10L/min2連式	0.6(0.2)
FS-25 (30)	25L/min(H ₂ :30)	0.6(0.2)
F2M-25 (30)	25L/min(H ₂ :30)2連式	0.6(0.2)
FS-50	50L/min	1(0.3)
F2M-50	50L/min2連式	1(0.3)
FS-100 (120)	100L/min(O ₂ ,N ₂ :120)	1(0.5)

記号	ガス名
O ₂	酸素
N ₂	窒素
Ar	アルゴン
Air	空気(流量計なし)
CO ₂	炭酸ガス
AC	アセチレン(流量計なし)
LP	プロパン(流量計なし)
H ₂	水素
He	ヘリウム
MAG	CO ₂ (20%) + Ar (80%)

記号	形状
無表示	標準品
パネル	パネル式 (カバー、流量計、 圧力計はつきません)
ストレート	IN:右, OUT:左

■W22-14山オネジ→3/4-16UNFオネジ変換継手



※入口接続は、高圧配管への誤接続を防止する為、2003年4月からW22-14山を3/4-16UNFに変更しております。

⚠注意

高圧ボンベ・高圧配管には、取り付けしないで下さい。

分析機用・半導体用 圧力調整器	02
ガス供給ユニット・ 集合装置	03
ガス供給ユニット・ 集合装置関連機器	04
その他装置	05
液化ガス蒸発器	06
自動切替 減圧弁・装置	07
高圧ガス用継手	08
溶断器・ アクセサリ	09
計器	10
参考資料・データ	11

汎用小型	YR-70 YR-70SUS-PP YR-90
活魚用	YR-90K YBO-分散器
汎用小型 医療用	YR-80-85 YR-80-88
配管用	SSミニ YR-810L YR-810 YR-810H
ヒーター付	YR-507 YR-510V YR-510F
調整器 フイター 付	YR-200 YC-1F-YC-2F YR-500 CNG-301 YR-600
中流量	YM-201-202 YM-301 YM-302 YM-301H-HH YM-301ロイス 301LLM YM-301L YM-301PD YM-303-501HH YM-305-303T
装置用	R-120-120H R-120L-120LM R-150-150H R-150L-150LM R-150L-150LM 150LLM NPR-4 NPR-5 NPR-14 YM-180 YM-1001-1002 NPR-26P R-340
高圧用	YR-5061 YR-5061H YR-5062 NPR-8B YR-5063 YR-5064 NPR-14P
超高圧	HIR-1 HIR-1-2-3 HIR-3SW
ガ腐食 耐用性	YS-1 YS-2-5-52 R-340S SR-SRQ
流量計付	YR-85F-90F SSミニ YS-1