

炭酸ガス蒸発器



メンテナンスのご案内

蒸発器の性能を維持し長く安全にご使用頂く為に、定期的な点検及びメンテナンスをお奨めします。

before

10年以上経過したタンクです。この状態ですと錆によりタンクに穴が開いたり、サーモスタット等電気系に影響を与える可能性があります。



after

タンク交換することにより、安全にご使用することが出来ます。より錆に強いSUSタンクに交換する事も可能です。



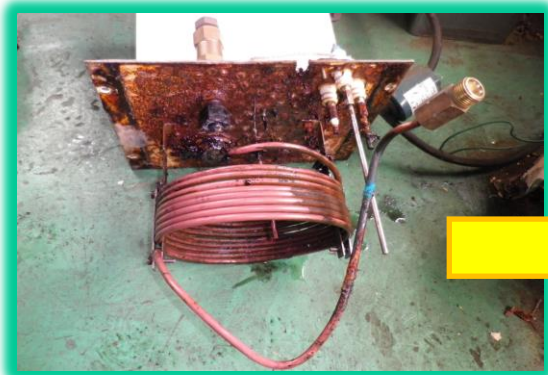
before

銅コイル管やサーモスタットも長年メンテナンスを実施していないと経年劣化により腐食してしまいます。



after

定期的メンテナンスをすることにより長く安全にご使用して頂くことが出来ます。すぐにお見積りさせていただきます。



上記の他にも「弁類や圧力調整器の作動・ストレーナーの目詰まりの確認」や「安全弁の作動確認」など、各種検査を承っております。お気軽にご相談ください。

*** 代理店 ***
〇〇株式会社 〇〇営業所
担当: 〇〇
TEL: XXX-XXX-XXXX FAX: XXX-XXX-XXXX