

- 03 ガス供給ユニット・集合装置
- 04 ガス供給ユニット・集合装置関連機器
- 05 その他装置
- 06 液化ガス蒸発器
- 07 自動切替減圧弁・装置
- 08 高圧ガス用継手
- 09 溶断器・アクセサリ
- 10 計器
- 11 参考資料・データ

はじめに	使用ガス別による圧力調整器選定表
NPR-1	一段式
NPR-1HL-1.5	
NPR-2-3	
NPR-6	
NPR-7	
YR-90-91	小型一段式
LR-23H・VR-1HL	超小型圧力
LR-0-LR-1	ライン用
LR-2	
LR-3	
LR-6	
LR-9	
LCR-1SL	微圧腐食ガス用
IR-1・UB-1	微圧用
FR-1B・MSR-0	二段式
MSR-1	
MSR-2.5-3	
NHW-1(フィン付)	腐食ガス用微圧
WSR-1-2(微圧用)	
WCR-1SL	高純度ガス用微圧
WSSR-1S	高純度ガス用微圧
ブロックアウトレットユニット	高純度ガス用
BB-SB-SBQ-BBQ	
SR-□HL	
SR-1HLV	
SR-2HH	
SRQ-1HH	
SR-□LL	
SR-□HLW	
SRQ-1HLW	
SRQ-1	
SRQ-3	
ER-1	半導体用
FR-1B	流量機計用付
MSR-1	
NPR-1	
LR-2-3	レーザーガス用
NPR-1・MSR-1・TN-50	
ミニチュアバルブ	
4Y・6Y・8Y	ニードルバルブ
NV・YRV・SV	
パージバルブ	パージシステム(パージバルブ PV-1)
PV-2S・PV-0	
分析用標準ガス集中供給ユニット(UNITY)	

# ライン用中流量圧力調整器 LR-3

各種ガス集中供給する場合、配管末端に取付け使用します。

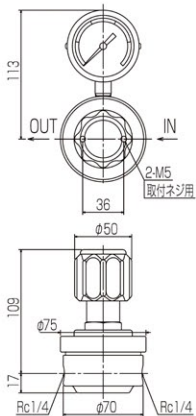
ガス純度 99.99(真鍮)~ 99.999(ステンレス)% のガス供給に最適です。

- 経済産業大臣認定品として製作可能です。高圧ガス設備に使用の場合は、認定品をお選び下さい。
- 流れ方向は、左側入口(左高圧)のタイプも製作可能です。

## LR-3B L1



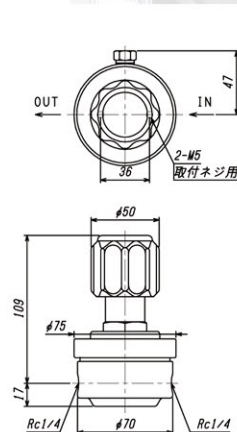
LR-3B-R-L1-0101-10-F



## LR-3S L3



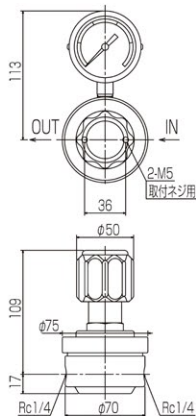
LR-3S-R-L3-0101-□-F



## LR-3S L1



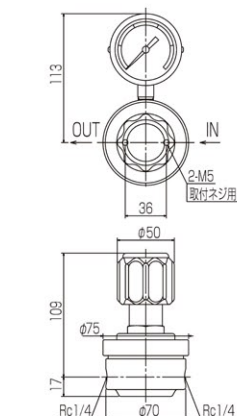
LR-3S-R-L1-0101-10-F



## LR-3BL L1



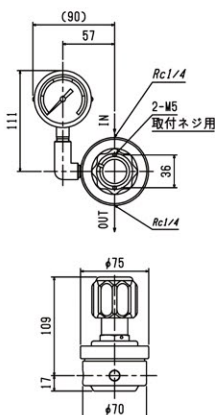
LR-3BL-R-L1-0101-03-F



## LR-3B L10

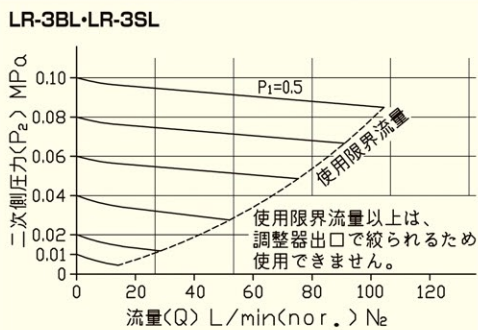
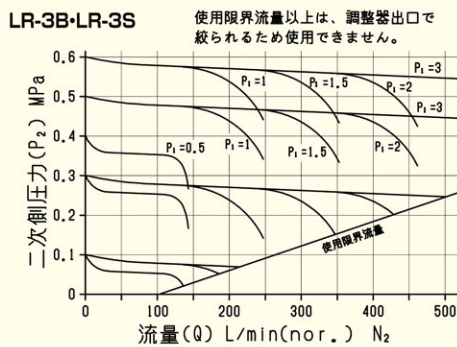


LR-3B-L10-0101-10-F



写真・寸法図は代表例です。型番構成によって形状は、異なります。

### 流量曲線



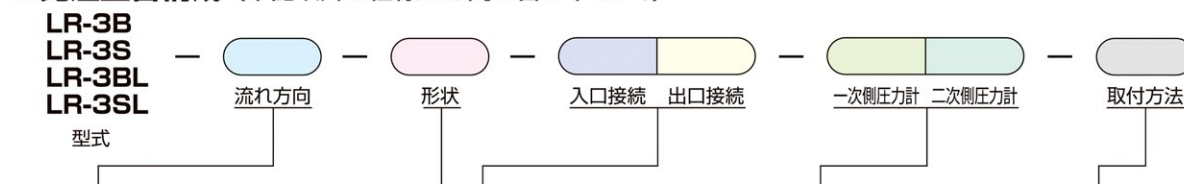
●仕様 (真鍮タイプ/ステンレスタイプ)

使用ガスについては、▶P.139~146をご覧ください。

型式	LR-3B	LR-3S	LR-3BL	LR-3SL	
仕様					
一次側圧力 (MPa)	0.5~3		0.1~0.99		
二次側使用圧力 (MPa)	0.05~0.99		0.01~0.1		
使用温度 (°C)	-10~40 (設計温度: -10~75°C)				
接ガス主要部材質 材質記号のご説明はP.476	本体	C3604B	SUS316	C3604B	SUS316
	ダイヤフラム	SUS304		SUS304	
	弁材	PTFE		EPDM	
	その他	C3604B, SUS304	SUS316, SUS304	C3604B, PTFE, SUS304	SUS316, SUS304, PTFE
フィルタ粗さ	100μm				
質量 (kg)	1.6	1.6	1.6	1.6	
標準流量 ℓ/min(nor.)	400 (P <sub>1</sub> =3MPa, P <sub>2</sub> =0.99MPa N <sub>2</sub> 値)		80 (P <sub>1</sub> =0.99MPa, P <sub>2</sub> =0.1MPa N <sub>2</sub> 値)		
最大流量 ℓ/min(nor.)	500 (P <sub>1</sub> =3MPa, P <sub>2</sub> =0.99MPa N <sub>2</sub> 値)		100 (P <sub>1</sub> =0.99MPa, P <sub>2</sub> =0.1MPa N <sub>2</sub> 値)		
標準納期	受注後2週間	受注後2週間	受注後2週間	受注後2週間	
認定品製作	○ (納期: 受注後3週間)	○ (納期: 受注後3週間)	-	-	
左高圧製作	○ (納期: 受注後3週間)	○ (納期: 受注後3週間)	○ (納期: 受注後4週間)	○ (納期: 受注後4週間)	

OP オプション 純水洗浄品の製作が可能です。ご用命ください。

●発注型番構成 (下記以外の仕様はお問い合わせ下さい。)



記号	流れ方向
R	右高圧
L	左高圧

記号	入口接続	適用機種
01	Rc1/4	LR-3
11	W22-14山(右)袋ナット(P)	
TF02	φ6.35チューブフィッティング(SUS)	
TF03	φ9.53チューブフィッティング(SUS)	
02	Rc3/8(継手対応)	
記号	出口接続	適用機種
01	Rc1/4	LR-3
TF02	φ6.35チューブフィッティング(SUS)	
TF03	φ9.53チューブフィッティング(SUS)	
02	Rc3/8(継手対応)	

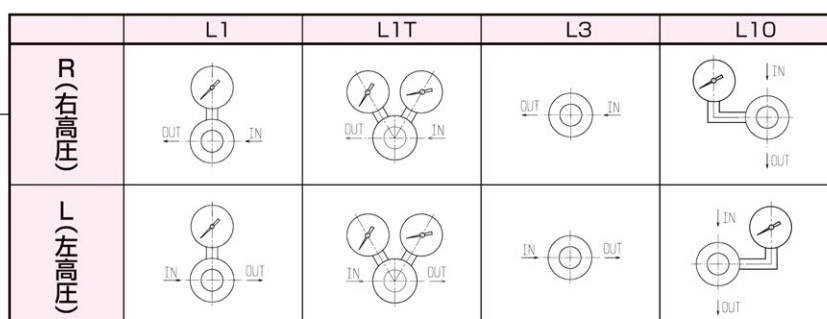
記号	★圧力レンジ (最高使用圧力)	適用タイプ
05	0.6 (0.4)	L1T タイプ のみ
10	1 (0.66)	
11	1.6 (0.99)	
13	2.5 (1.66)	
12	4 (2.66)	
14	6 (3)	

記号	★圧力レンジ (最高使用圧力)	適用機種
01	0.06 (0.04)	LR-3□L  LR-3
02	0.1 (0.06)	
03	0.25 (0.1)	
	0.25 (0.16)	
04	0.4 (0.26)	
05	0.6 (0.4)	
10	1 (0.66)	
11	1.6 (0.99)	

記号	取付方法
F	本体取付
P	パネル取付

★最高使用圧力は圧力計の最大目盛から使用可能な圧力を記入しております。  
各機種の最高使用圧力は、仕様記入された圧力以内でご使用願います。

●L3タイプは、圧力計ポートにプラグが付きま。



02 分析機用・半導体用  
圧力調整器

- 03 ガス供給ユニット・集合装置
- 04 ガス供給ユニット・集合装置関連機器
- 05 その他装置
- 06 液化ガス蒸発器
- 07 自動切替減圧弁・装置
- 08 高圧ガス用継手
- 09 溶断器・アクセサリ
- 10 計器
- 11 参考資料・データ

はじめに  
使用ガス別による圧力調整器選定表

- 一段フランジ式
  - NPR-1
  - NPR-1HL-1.5
  - NPR-2-3
  - NPR-6
  - NPR-7
- 小型一段式
  - YR-90-91
- 超小型圧力
  - LR-23H・VR-1HL
  - LR-0-LR-1
  - LR-2
  - LR-3
  - LR-6
  - LR-9
- ライン用
  - LCR-1SL
- 微圧高純度ガス用  
微圧用
  - IR-1-UB-1
  - FR-1B-MSR-0
  - MSR-1
  - MSR-2.5-3
  - NHW-1(フィン付)
  - WSR-1-2(微圧用)
- 一段式
  - WCR-1SL
- 高純度ガス用  
高純度ガス用微圧  
高純度ガス用微圧
  - WSSR-1S
- ブロックアウトレットユニット  
BB-SB-SBQ-BBQ
  - SR-□HL
  - SR-1HLV
  - SR-2HH
  - SRQ-1HH
  - SR-□LL
  - SR-□HLW
  - SRQ-1HLW
- 超高純度用
  - SRQ-1
  - SRQ-3
- 半導体用
  - ER-1
- 分析機用計器
  - FR-1B
  - MSR-1
  - NPR-1
  - LR-2-3
- レーザーガス用
  - NPR-1-MSR-1-TN-50
- ミニチュアバルブ
  - 4Y-6Y-8Y
- ニードルバルブ
  - NV-YRV-SV
- パージバルブ
  - PV-2S-PV-0
- パージシステム (パージバルブ PV-1)
- 分析用標準ガス集中供給ユニット(UNITY)