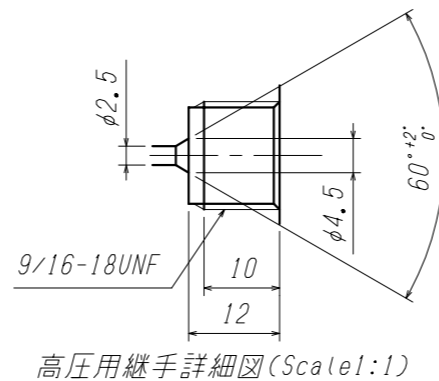
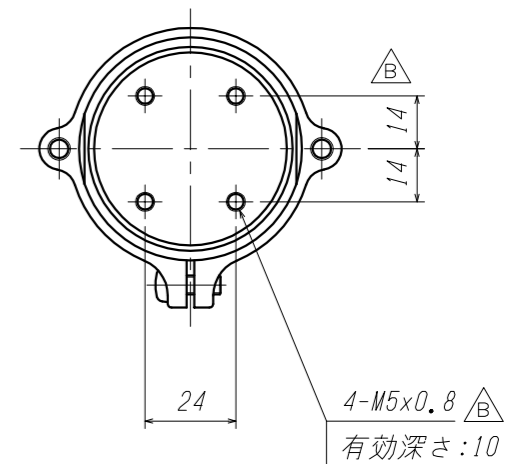
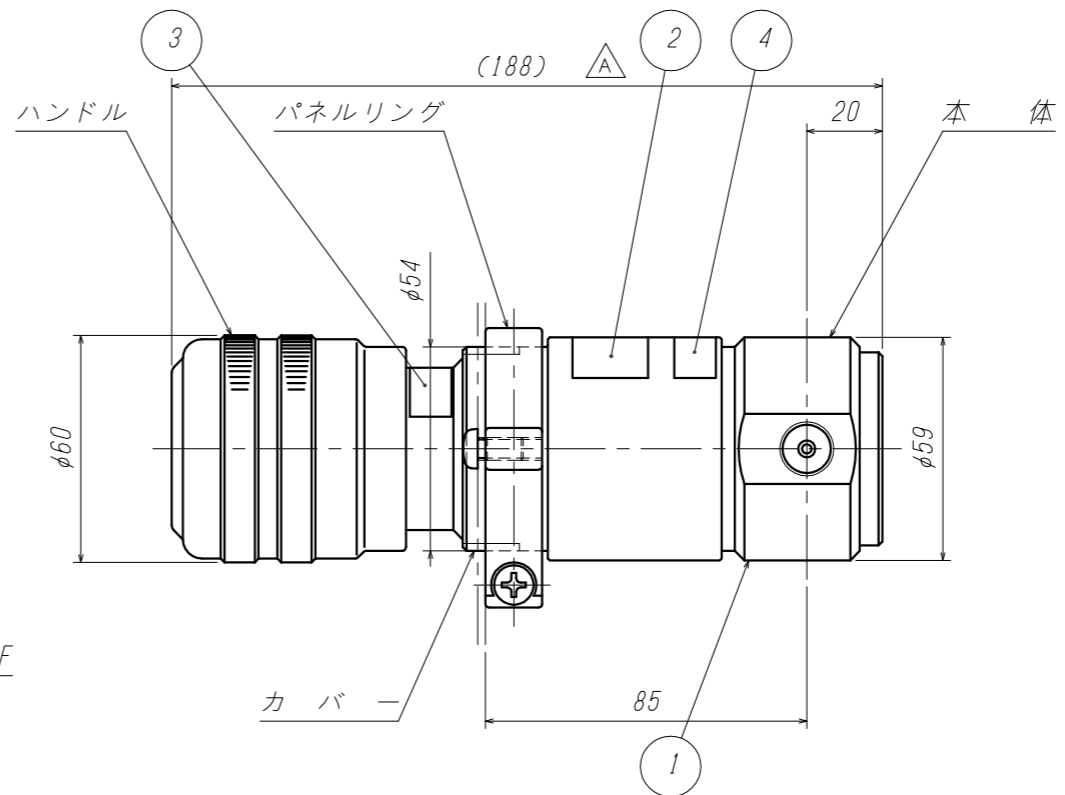
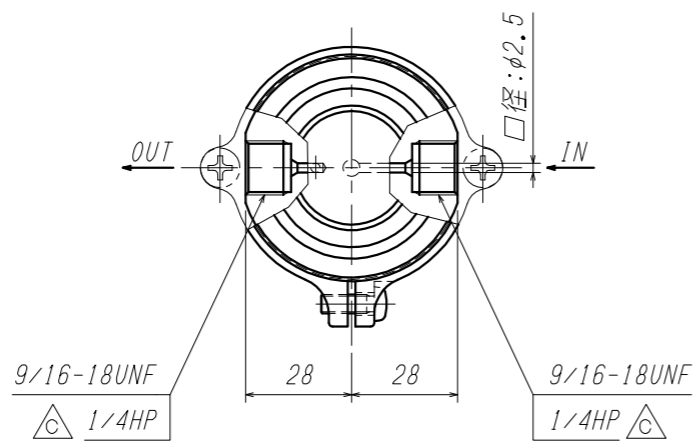


パネルマウント加工寸法



高圧用継手詳細図(Scale1:1)



ご注意

- 製品の改善・改良のため、仕様・外観を予告無く変更する事があります。
ご発注の際には、ご確認の程お願い申し上げます。
- ()内の寸法は組立公差等より多少異なります。
- ブリードタイプは、圧力を下げるときや二次圧力の異常昇圧時、
ガスを大気に放出するため、不活性ガス以外には使用しないで下さい。
- 本製品にブリード以外の逃し弁は、ありません。
配管上には、別途安全弁を取り付けて下さい。

| 4 | プレート | PET | 1 | ブリードタイプのみ |
|-----------|-------------|----------|------|-----------|
| 3 | プレート | PET | 1 | |
| 2 | プレート | A1050P | 1 | 仕様 |
| 1 | 本体 Assy | SUS316 | 1s | |
| ITEM. NO. | DESCRIPTION | MATERIAL | QTY. | REMARKS |
| 番号 | 部品名 | 材料 | 数量 | 備考 |

| | | | | |
|--------------|--|------------|----------|--------|
| CUSTOMER 客先名 | | TITLE 品名 | | |
| SCALE 尺度 | | DATE 日付 | | |
| 1:2 | | '03. 1. 17 | | |
| DRAWN 製図 | | CHECK 検図 | APPR. 承認 | HIR-2S |
| 田中 | | 藤川 | 北野 | 外形図 |

| △ | '20. 3. 23 | 見直し | 田中 滝 | 岡崎 岩本 |
|------|-------------|------------|---------|-------|
| △ | '06. 12. 12 | 変更No. 2588 | 杉本 | 岩本 北野 |
| △ | '06. 9. 26 | 弁部変更 | 田中 | 杉本 北野 |
| MARK | DATE | REVISIONS | CHANGED | CHECK |
| 記号 | 日付 | 訂正事項 | 氏名 | 検図 |
| | | | | 承認 |

| | | | | | |
|-------------------------|--|---------------|---------|---|---|
| YAMATO SANGYO CO., LTD. | | DWG. NO. 図面番号 | 1254-02 | △ | 標 |
|-------------------------|--|---------------|---------|---|---|